

## СЕРИИ НАКОНЕЧНИКОВ ТМЛ/СОДЕРЖАНИЕ

- **ТМЛ наконечники по ГОСТ 7386-80, 2,5 - 300 мм<sup>2</sup>..... 2**  
 Это хорошо известные всем медные наконечники российского стандарта, широко используемые во всех сферах промышленного производства электротехнического оборудования, транспортного машиностроения, строительства и промышленного электромонтажа.
- **ГМЛ – соединительные гильзы..... 3**  
 Это трубчатые медные контактные элементы, предназначенные для соединения встык жил медных кабелей, например, в кабельных муфтах.
- **ТМЛ наконечники Р-типа, 0.75 - 4 мм<sup>2</sup>..... 3**  
 Это кольцевые ТМЛ наконечники малых размеров сечений, которые используются чаще всего в устройствах автоматики и при монтаже слаботочных цепей.
- **ТМЛ наконечники R-серии, 6 - 400 мм<sup>2</sup>..... 4-5-6**  
 Это трубчатые медные наконечники, соответствующие по геометрии и размерам наиболее распространённым наконечникам европейских производителей, обозначаемым в их каталогах как Standard Type. ТМЛ наконечники R-серии востребованы многими промышленными предприятиями, включены в конструкторскую документацию на выпускаемую ими продукцию, поэтому использование наконечников R-серии можно рассматривать как реальную возможность решения задач по импортозамещению использовавшейся ранее импортной продукции. Кроме прямого исполнения могут поставляться наконечники R-серии в угловом исполнении 90° и 45°.
- **ТМЛ наконечники RAD-серии, 6 - 240 мм<sup>2</sup>..... 7**  
 Отличительная особенность наконечников серии RAD – их компактные размеры. Шайба под головкой крепёжного болта занимает практически всю площадь контактной площадки наконечника, а общая длина наконечника относительно меньше, чем у ТМЛ наконечников других серий.

Компактность размеров наконечника RAD-серии достигается за счёт оптимизации его геометрии - сопряжение плоскости контактной площадки (т. н. лопатки) и трубы хвостовой части наконечника выполнено с обратным радиусом, в отличие, например, от наконечника по ГОСТу. Такая форма наконечника позволяет уменьшить длину лопатки в сравнении с ТМЛ наконечниками других серий и, соответственно, уменьшить вес и стоимость наконечника. Снижение стоимости наконечников RAD-серии обусловлена именно особенностями их формы, а не уменьшением толщины стенок медной трубы, из которой они произведены.

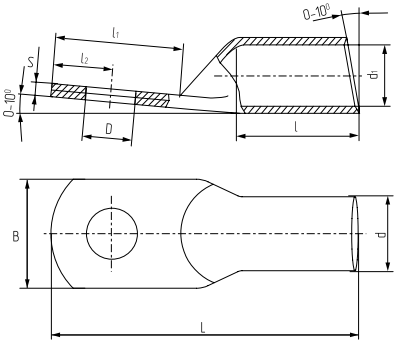
- **ТМЛ наконечники F-серии, 10 - 300 мм<sup>2</sup>..... 8-9**  
 Это трубчатые медные наконечники, рассчитанные для оконцевания тонкопроволочных медных жил кабелей 5 и 6 класса гибкости, применяемых там, где электрооборудование может испытывать повышенную вибрационную или ударную механическую нагрузку. Примером может быть использование наконечников F-серии в электрооборудовании подвижного состава для железных дорог. Эти наконечники можно отличить по характерной форме хвостовика, отличающегося наличием раструба, облегчающего заправку внутрь хвостовика жил особогибких кабелей. Наконечники такого типа также присутствуют в каталогах многих европейских производителей, поэтому использование наконечников F-серии российского производства также решает задачу импортозамещения. Кроме прямого исполнения могут поставляться наконечники F-серии в угловом исполнении 90°.
- **ТМЛ наконечники DIN-типа, 6 - 630 мм<sup>2</sup>..... 10-11-12**  
 Это трубчатые медные наконечники максимально приближенные к исполнению, соответствующему европейскому стандарту DIN 46235. Они отличаются относительно большим количеством меди в наконечнике, если их сравнивать с ТМЛ наконечниками других типов и серий. Наконечники DIN-типа изготовлены из трубы с более толстыми стенками, а длина их хвостовика увеличена, что позволяет использовать такие наконечники для более высоких значений токовой нагрузки. Кроме прямого исполнения могут поставляться наконечники DIN-типа в угловом исполнении 90° и 45°.
- **ТМЛ наконечники специального исполнения..... 13**  
 Это наконечники с несколькими отверстиями на контактной площадке под крепящий болт, наконечники нестандартных размеров и форм. Специальные наконечники могут быть изготовлены по спецификации заказчика. Проработка запросов на такие наконечники начинается с получения от заказчика чертежей или эскизов, а также информации о необходимом количестве.



# КАБЕЛЬНЫЕ ТМЛ НАКОНЕЧНИКИ ПО ГОСТ 7386-80



- Назначение - для оконцевания опрессовкой медных кабелей и проводов, сечения 2.5 - 300 мм<sup>2</sup>
- Материал - электротехническая медь марки М1
- Покрытие - электролитическое лужение (олово-висмут)

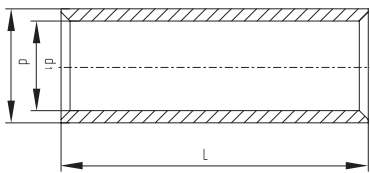


Артикул для заказа	Типовой размер наконечника	Сеч. жилы, мм <sup>2</sup>	Отв. под болт, мм	Размеры, мм									Кол-во в упак., шт.	Вес 1 шт., г
				D	d	d1	L	l	l1	l2	S	B		
elcТМЛ-2.5-4-2.6-ЮМП	2,5-4-2,6	2,5	M4	4,3	4,7	2,7	28	10	12,5	5,2	1,3	8	100	3,10
elcТМЛ-2.5-5-2.6-ЮМП	2,5-5-2,6		M5	5,3	4,7	2,7	28	10	12,5	6,5	1,1	10	100	3,10
elcТМЛ-2.5-6-2.6-ЮМП	2,5-6-2,6		M6	6,4	4,7	2,7	30	10	14	7	0,95	12	100	3,10
elcТМЛ-4-4-3-ЮМП	4-4-3	4	M4	4,3	5	3,4	32	12	16	5	1,3	8	100	3,60
elcТМЛ-4-5-3-ЮМП	4-5-3		M5	5,3	5	3,4	32	12	15	7	1	10	100	3,60
elcТМЛ-4-6-3-ЮМП	4-6-3		M6	6,4	5	3,4	32	12	16	8,5	0,85	12	100	3,60
elcТМЛ-6-4-4-ЮМП	6-4-4	6	M4	4,3	5,5	3,9	32	12	15,5	7,2	1,28	9	100	3,90
elcТМЛ-6-5-4-ЮМП	6-5-4		M5	5,3	5,5	3,9	32	12	15	6,5	1,1	10	100	3,90
elcТМЛ-6-6-4-ЮМП	6-6-4		M6	6,4	5,5	3,9	32	12	15	7	0,98	16	100	3,90
elcТМЛ-10-5-5-ЮМП	10-5-5	10	M5	5,3	7,8	5,8	40	14	18	7	1,9	11	100	9,80
elcТМЛ-10-6-5-ЮМП	10-6-5		M6	6,4	7,8	5,8	40	14	16,5	7	1,95	14	100	9,80
elcТМЛ-10-8-5-ЮМП	10-8-5		M8	8,4	7,8	5,8	40	14	20	11	1,85	16	100	9,80
elcТМЛ-16-6-6-ЮМП	16-6-6	16	M6	6,4	8,8	6,6	40	14	18	7,5	2,2	14	100	11,60
elcТМЛ-16-8-6-ЮМП	16-8-6		M8	8,4	8,8	6,6	40	14	19,5	8,2	2	16	100	11,60
elcТМЛ-25-6-7-ЮМП	25-6-7		M6	6,4	9,8	7,6	45	20	20	8,5	2	15	100	17,90
elcТМЛ-25-8-7-ЮМП	25-8-7	25	M8	8,4	9,8	7,6	45	20	21	10	2	16	100	17,90
elcТМЛ-25-6-8-ЮМП	25-6-8		M6	6,4	10,8	8,6	50	20	20	8,5	2	16	100	18,90
elcТМЛ-25-8-8-ЮМП	25-8-8		M8	8,4	10,8	8,6	50	20	22	10	2	16	100	18,90
elcТМЛ-25-10-8-ЮМП	25-10-8	35	M10	10,5	10,8	8,6	50	20	21	10	2,2	20	100	18,90
elcТМЛ-35-8-9-ЮМП	35-8-9		M8	8,4	11,5	9,3	60	24	22	11,5	2	18	50	27,30
elcТМЛ-35-10-9-ЮМП	35-10-9		M10	10,5	11,5	9,3	60	24	22	11	2	20	50	27,30
elcТМЛ-35-12-9-ЮМП	35-12-9	50	M12	13	11,5	9,3	60	24	22	10	2,1	22	50	27,30
elcТМЛ-35-8-10-ЮМП	35-8-10		M8	8,4	12,7	10,5	63	24	25	11,5	2,1	20	50	27,60
elcТМЛ-35-10-10-ЮМП	35-10-10		M10	10,5	12,7	10,5	63	24	24	12,5	2	20	50	27,60
elcТМЛ-35-12-10-ЮМП	35-12-10	70	M12	13	12,7	10,5	63	24	24	11	2,1	22	50	27,60
elcТМЛ-50-8-11-ЮМП	50-8-11		M8	8,4	13,5	11,3	63	24	21	10,5	2,1	20	50	31,40
elcТМЛ-50-10-11-ЮМП	50-10-11	95	M10	10,5	13,5	11,3	63	24	25	12,5	2,1	22	50	31,40
elcТМЛ-50-12-11-ЮМП	50-12-11		M12	13	13,5	11,3	63	24	25	12,5	2	24	50	31,40
elcТМЛ-50-8-12-ЮМП	50-8-12		M8	8,4	14,8	12,4	65	24	21	10,5	2,3	22	50	26,80
elcТМЛ-50-10-12-ЮМП	50-10-12	120	M10	10,5	14,8	12,4	65	24	25,5	12,5	2,3	22	50	26,80
elcТМЛ-50-12-12-ЮМП	50-12-12		M12	13	14,8	12,4	65	24	25	12,5	2,2	24	50	26,80
elcТМЛ-70-10-13-ЮМП	70-10-13		M10	10,5	15,5	13,1	65	26	27	12,5	2,3	24	25	37,40
elcТМЛ-70-12-13-ЮМП	70-12-13	150	M12	13	15,5	13,1	65	26	27	13,5	2,3	24	25	37,40
elcТМЛ-95-10-15-ЮМП	95-10-15		M10	10,5	18,5	15,5	75	32	27	12,5	2,7	28	25	65,40
elcТМЛ-95-12-15-ЮМП	95-12-15	185	M12	13	18,5	15,5	75	32	27	13,5	2,9	28	25	65,40
elcТМЛ-95-10-16-ЮМП	95-10-16		M10	10,5	19	16	75	32	27	13,5	2,9	30	25	46,69
elcТМЛ-95-12-16-ЮМП	95-12-16		M12	13	19	16	75	32	27	13,5	2,9	30	25	46,69
elcТМЛ-120-12-17-ЮМП	120-12-17	240	M12	13	21	17	81	32	29	14	3,8	34	10	104,50
elcТМЛ-120-16-17-ЮМП	120-16-17		M16	17	21	17	81	32	32	16	3,9	34	10	104,50
elcТМЛ-120-12-18-ЮМП	120-12-18		M12	13	22,5	18,1	85	34	29	13,5	4	35	10	95,67
elcТМЛ-120-16-18-ЮМП	120-16-18	300	M16	17	22,5	18,1	85	34	34	16	4	35	10	95,67
elcТМЛ-150-12-19-ЮМП	150-12-19		M12	13	24,2	19,6	90	34	34	13,5	4,4	36	10	153,80
elcТМЛ-150-16-19-ЮМП	150-16-19		M16	17	24,2	19,6	90	34	34	16	4,4	36	10	153,80
elcТМЛ-150-12-20-ЮМП	150-12-20	185	M12	13	25	20,4	90	34	34	13,5	4,3	38	10	119,50
elcТМЛ-150-16-20-ЮМП	150-16-20		M16	17	25	20,4	90	34	34	16	4,3	38	10	119,50
elcТМЛ-185-12-21-ЮМП	185-12-21		M12	13	26	21,4	95	38	39,5	15	4,4	40	10	181,00
elcТМЛ-185-16-21-ЮМП	185-16-21	240	M16	17	26	21,4	95	38	39,5	16	4,4	40	10	181,00
elcТМЛ-185-20-21-ЮМП	185-20-21		M20	21	26	21,4	95	38	41	18,5	4,4	40	10	181,00
elcТМЛ-185-12-23-ЮМП	185-12-23		M16	17	29	23	105	38	41	16	5,8	45	5	202,26
elcТМЛ-185-20-23-ЮМП	185-20-23	300	M20	21	29	23	105	38	41	18,5	5,8	48	5	202,26
elcТМЛ-240-16-24-ЮМП	240-16-24		M16	17	31	25	105	38	41	17	5,8	48	5	272,60
elcТМЛ-240-20-24-ЮМП	240-20-24	300	M20	21	31	25	105	38	41	20	5,8	48	5	272,60
elcТМЛ-300-16-27-ЮМП	300-16-27		M16	17	33	27	105	38	39	16	5,8	50	5	280,00
elcТМЛ-300-20-27-ЮМП	300-20-27		M20	21	33	27	105	38	41	20	5,8	50	5	280,00

КАБЕЛЬНЫЕ СОЕДИНИТЕЛЬНЫЕ ГИЛЬЗЫ ПО ГОСТ 23469.3-79



- Назначение - для соединения опрессовкой медных кабелей и проводов, сечения 2,5 - 240 мм<sup>2</sup>
- Материал - электротехническая медь марки М1
- Покрытие - электролитическое лужение (олово-висмут)



Артикул для заказа	Сеч. жилы, мм²	Размеры, мм			Кол-во в упак., шт.	Вес 1 шт., г
		L	d	d1		
elcГМЛ-2.5-2.6-ЮМП	2,5	20	5,0	2,6	100	2,5
elcГМЛ-4-3-ЮМП	4	20	5,0	3,0	100	3,4
elcГМЛ-6-4-ЮМП	6	30	6,0	4,0	100	4,2
elcГМЛ-10-5-ЮМП	10	30	8,0	5,0	100	8,2
elcГМЛ-16-6-ЮМП	16	30	9,0	6,0	100	9,4
elcГМЛ-25-8-ЮМП	25	40	11,0	8,0	100	15,9
elcГМЛ-25-7-ЮМП		40	11,0	7,0	100	15,9
elcГМЛ-35-10-ЮМП	35	50	11,0	10,0	50	24,1
elcГМЛ-35-9-ЮМП		50	12,0	9,0	50	24,1
elcГМЛ-50-11-ЮМП	50	50	14,0	11,0	50	26,2
elcГМЛ-50-12-ЮМП		50	14,0	12,0	50	26,2
elcГМЛ-70-13-ЮМП	70	53	16,0	13,0	25	32,2
elcГМЛ-95-15-ЮМП	95	67	19,0	15,0	25	63,7
elcГМЛ-120-17-ЮМП	120	67	19,0	17,0	10	91,3
elcГМЛ-150-19-ЮМП	150	67	25,0	19,0	10	123,6
elcГМЛ-185-21-ЮМП	185	75	27,0	21,0	10	150,9
elcГМЛ-240-24-ЮМП	240	75	32,0	24,0	5	234,8

ГИЛЬЗА ГМЛ

Типоразмер ГМЛ - это 2 числа обозначающие номинальный размер сечения и внутренний диаметр.

Номинальный размер сечения

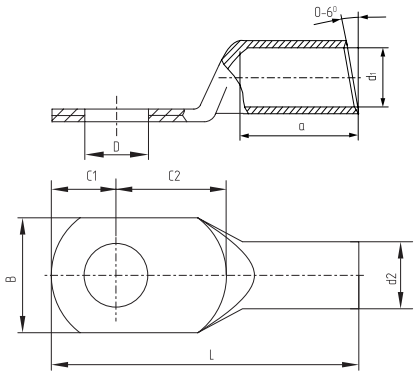
elcГМЛ-25-7-ЮМП

Внутренний диаметр

КАБЕЛЬНЫЕ ТМЛ НАКОНЕЧНИКИ, Р-СЕРИЯ



- Назначение - для соединения опрессовкой медных кабелей и проводов, сечения 0,75 - 4 мм<sup>2</sup>
- Материал - электротехническая медь марки М1
- Покрытие - электролитическое лужение (олово-висмут)



Артикул для заказа	Сеч. жилы, мм²	Отв. под болт, мм	Размеры, мм								Кол-во в упак., шт.	Вес 1 шт., г
			D	d1*	d2*	a	b	C1	C2	L**		
elcТМЛ-Р-0.75-4-ЮМП	0,75	M4	4,3	1,3	3	8	9	6,5	6,5	23	50	1,03
elcТМЛ-Р-0.75-5-ЮМП		M5	5,3	1,3	3	8	9	6,5	6,5	23	50	1,03
elcТМЛ-Р-1.5-4-ЮМП	1,5	M4	4,3	1,7	3,4	8	9	4	5	19	100	1,36
elcТМЛ-Р-1.5-5-ЮМП		M5	5,3	1,7	3,4	8	9	6,5	6,5	23	100	1,36
elcТМЛ-Р-1.5-6-ЮМП		M6	5,3	1,7	3,4	8	9	6,5	6,5	23	100	1,36
elcТМЛ-Р-2.5-4-ЮМП	2,5	M4	4,3	2,7	4,7	6	9	4,3	4,3	18	100	2,22
elcТМЛ-Р-2.5-5-ЮМП		M5	5,3	2,7	4,7	6	9	5,3	5,3	20	100	2,22
elcТМЛ-Р-2.5-6-ЮМП		M6	6,4	2,7	4,7	6	10	5,5	7,5	23	100	2,22
elcТМЛ-Р-2.5-8-ЮМП		M8	8,4	2,7	4,7	8,5	12	8	9	27	100	2,63
elcТМЛ-Р-4-4-ЮМП	4	M4	4,3	3,4	5	7	9,5	4	5	22	100	2,01
elcТМЛ-Р-4-5-ЮМП		M5	5,3	3,4	5	7	9,5	5,5	5,5	22	100	2,01
elcТМЛ-Р-4-6-ЮМП		M6	6,4	3,4	5	7	10	7	7,5	25	100	2,39
elcТМЛ-Р-4-8-ЮМП		M8	8,4	3,4	5	12	14	11	11	39	100	3,6

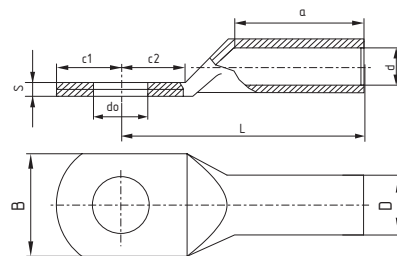
\* допуски согласно ГОСТ 617-2006 на медную трубу.

\*\* размеры для справок.

## КАБЕЛЬНЫЕ ТМЛ НАКОНЕЧНИКИ, R-СЕРИЯ (ЕВРОСТАНДАРТ)



- Назначение - для оконцевания опрессовкой медных кабелей и проводов, сечения 6 - 400 мм<sup>2</sup>
- Материал - электротехническая медь марки М1
- Покрытие - электролитическое лужение (олово-висмут)



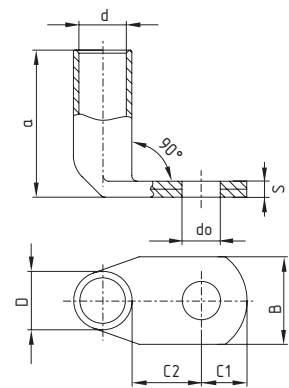
Артикул для заказа	Сеч. жилы, мм <sup>2</sup>	Отв. под болт, мм	Размеры, мм									Кол-во в упак., шт.	Вес 1 шт., г
			D	d	d0	B	S*	C1	C2	L	a		
elcТМЛ-R-6-5-ЮМП	6	M5	6,5	3,5	5,5	10	2,4	6,5	7,5	21	9	50	5,89
elcТМЛ-R-6-6-ЮМП		M6	6,5	3,5	6,5	12	2	6,5	7,5	21	9	50	5,89
elcТМЛ-R-6-8-ЮМП		M8	6,5	3,5	8,5	15	1,6	10	10	23	9	50	7,07
elcТМЛ-R-6-10-ЮМП		M10	6,5	3,5	10,5	17	1,4	12	12	25	9	50	7,85
elcТМЛ-R-6-12-ЮМП		M12	6,5	3,5	13	19	1,2	13	13	28	9	50	8,84
elcТМЛ-R-10-5-ЮМП	10	M5	7	4,5	5,5	12	1,9	6,5	7,5	22	10	50	5,81
elcТМЛ-R-10-6-ЮМП		M6	7	4,5	6,5	12	1,9	6,5	7,5	22	10	50	5,81
elcТМЛ-R-10-8-ЮМП		M8	7	4,5	8,5	15	1,5	10	10	25	10	50	7,13
elcТМЛ-R-10-10-ЮМП		M10	7	4,5	10,5	17	1,3	12	12	27	10	50	7,97
elcТМЛ-R-10-12-ЮМП		M12	7	4,5	13	19	1,2	13	13	29	10	50	8,65
elcТМЛ-R-16-5-ЮМП	16	M5	8,5	5,5	5,5	12	2,7	5,5	6,5	26	13	50	9,42
elcТМЛ-R-16-6-ЮМП		M6	8,5	5,5	6,5	12	2,7	6,25	7,5	27	13	50	9,90
elcТМЛ-R-16-8-ЮМП		M8	8,5	5,5	8,5	15	2,2	8,5	9,5	29	13	50	11,20
elcТМЛ-R-16-10-ЮМП		M10	8,5	5,5	10,5	17	1,9	10,5	11,5	31	13	50	12,37
elcТМЛ-R-16-12-ЮМП		M12	8,5	5,5	13	19	1,7	12	13	33	13	50	13,49
elcТМЛ-R-25-6-ЮМП	25	M6	10	7	6,5	14	2,9	7,5	7,5	30	15	50	13,60
elcТМЛ-R-25-8-ЮМП		M8	10	7	8,5	16	2,5	10	10	32	15	50	15,34
elcТМЛ-R-25-10-ЮМП		M10	10	7	10,5	18	2,2	12	12	34	15	50	16,77
elcТМЛ-R-25-12-ЮМП		M12	10	7	13	19	2,1	13	13	35	15	50	17,59
elcТМЛ-R-35-6-ЮМП	35	M6	12	8,5	6,5	17	3,3	7,5	7,5	32	17	25	20,29
elcТМЛ-R-35-8-ЮМП		M8	12	8,5	8,5	17	3,3	10	10	34	17	25	22,54
elcТМЛ-R-35-10-ЮМП		M10	12	8,5	10,5	19	3	12	12	37	17	25	25,36
elcТМЛ-R-35-12-ЮМП		M12	12	8,5	13	21	2,7	13	13	38	17	25	26,01
elcТМЛ-R-35-16-ЮМП		M16	12	8,5	17	26	2,2	16	16	42	17	25	29,83
elcТМЛ-R-50-6-ЮМП	50	M6	14	10	6,5	20	3,8	10	10	37	19	25	32,31
elcТМЛ-R-50-8-ЮМП		M8	14	10	8,5	20	3,8	10	10	37	19	25	32,31
elcТМЛ-R-50-10-ЮМП		M10	14	10	10,5	20	3,8	12	12	39	19	25	34,80
elcТМЛ-R-50-12-ЮМП		M12	14	10	13	23	3,3	13	13	43	19	25	38,78
elcТМЛ-R-50-16-ЮМП		M16	14	10	17	28	2,7	16	16	46	19	25	42,41
elcТМЛ-R-70-6-ЮМП	70	M6	16,5	12	6,5	23	4,4	10	10	43	21	25	49,00
elcТМЛ-R-70-8-ЮМП		M8	16,5	12	8,5	23	4,4	10	10	43	21	25	49,00
elcТМЛ-R-70-10-ЮМП		M10	16,5	12	10,5	23	4,4	12	12	44	21	25	51,80
elcТМЛ-R-70-12-ЮМП		M12	16,5	12	13	23	4,4	13	13	46	21	25	54,94
elcТМЛ-R-70-16-ЮМП		M16	16,5	12	17	28	3,6	16	16	50	21	25	60,44
elcТМЛ-R-95-8-ЮМП	95	M8	18	13,5	8,5	26	4,3	12	12	48	25	10	60,73
elcТМЛ-R-95-10-ЮМП		M10	18	13,5	10,5	26	4,3	12	12	48	25	10	60,73
elcТМЛ-R-95-12-ЮМП		M12	18	13,5	13	26	4,3	13	13	49	25	10	62,62
elcТМЛ-R-95-16-ЮМП		M16	18	13,5	17	28	4	16	16	54	25	10	71,57
elcТМЛ-R-120-8-ЮМП	120	M8	19,5	15	8,5	28	4,4	14	14	51	26	10	73,16
elcТМЛ-R-120-10-ЮМП		M10	19,5	15	10,5	28	4,4	14	14	51	26	10	73,16
elcТМЛ-R-120-12-ЮМП		M12	19,5	15	13	28	4,4	14	14	51	26	10	73,16
elcТМЛ-R-120-16-ЮМП		M16	19,5	15	17	30	4,1	16	16	54	26	10	78,39
elcТМЛ-R-150-10-ЮМП	150	M10	21	16,5	10,5	31	4,3	14	14	56	30	10	85,20
elcТМЛ-R-150-12-ЮМП		M12	21	16,5	13	31	4,3	15	15	57	30	10	88,36
elcТМЛ-R-150-16-ЮМП		M16	21	16,5	17	31	4,3	16	16	58	30	10	88,36
elcТМЛ-R-185-10-ЮМП	185	M10	24	19	10,5	35	4,8	18	18	65	30	10	126,65
elcТМЛ-R-185-12-ЮМП		M12	24	19	13	35	4,8	18	18	65	30	10	126,65
elcТМЛ-R-185-16-ЮМП		M16	24	19	17	35	4,8	18	18	65	30	10	126,65
elcТМЛ-R-240-10-ЮМП	240	M10	26	21	10,5	39	4,7	21,5	19	72	35	5	158,20
elcТМЛ-R-240-12-ЮМП		M12	26	21	13	39	4,7	21,5	19	72	35	5	158,20
elcТМЛ-R-240-16-ЮМП		M16	26	21	17	39	4,7	21,5	19	72	35	5	158,20
elcТМЛ-R-240-20-ЮМП		M20	26	21	21	39	4,7	21,5	19	72	35	5	158,20
elcТМЛ-R-300-12-ЮМП	300	M12	29,5	23,5	13	43	5,8	24	24	87	44	5	249,76
elcТМЛ-R-300-16-ЮМП		M16	29,5	23,5	17	43	5,8	24	24	87	44	5	249,76
elcТМЛ-R-300-20-ЮМП		M20	29,5	23,5	21	43	5,8	24	24	87	44	5	249,76
elcТМЛ-R-400-16-ЮМП	400	M16	34	27	17	49	6,8	24	24	90	44	1	355,09
elcТМЛ-R-400-20-ЮМП		M20	34	27	21	49	6,8	24	24	90	44	1	355,09

\* размеры для справок.

КАБЕЛЬНЫЕ ТМЛ НАКОНЕЧНИКИ, R-СЕРИЯ (ЕВРОСТАНДАРТ), УГЛОВЫЕ 90°



- Назначение - для оконцевания опрессовкой медных кабелей и проводов, сечения 6 - 300 мм<sup>2</sup>
- Материал - электротехническая медь марки М1
- Покрытие - электролитическое лужение (олово-висмут)

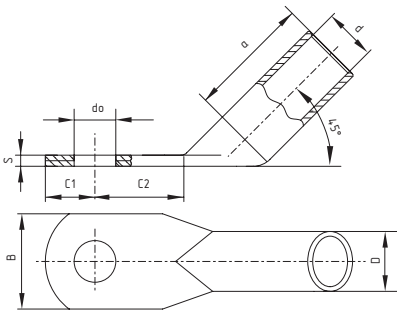


Артикул для заказа	Сеч. жилы, мм <sup>2</sup>	Отв. под болт, мм	Размеры, мм								Кол-во в упак., шт.	Вес 1 шт., г
			D	d	d0	B	S*	C1	C2	a		
elcТМЛ-R(90)-6-5-ЮМП	6	M5	6,5	3,5	5,5	10	2,4	7,5	9	9	50	6,84
elcТМЛ-R(90)-6-6-ЮМП		M6	6,5	3,5	6,5	12	2	7,5	10	9	50	7,07
elcТМЛ-R(90)-6-8-ЮМП		M8	6,5	3,5	8,5	14	1,7	10	13	9	50	8,32
elcТМЛ-R(90)-6-10-ЮМП		M10	6,5	3,5	10,5	17	1,4	12	15	9	50	9,02
elcТМЛ-R(90)-10-5-ЮМП	10	M5	7	4,5	5,5	12	1,9	6,5	10	10	50	6,89
elcТМЛ-R(90)-10-6-ЮМП		M6	7	4,5	6,5	12	1,9	6,5	10	10	50	6,89
elcТМЛ-R(90)-10-8-ЮМП		M8	7	4,5	8,5	15	1,5	10	13	10	50	8,13
elcТМЛ-R(90)-10-10-ЮМП		M10	7	4,5	10,5	17	1,3	12	15	10	50	9,03
elcТМЛ-R(90)-10-12-ЮМП	16	M12	7	4,5	13	19	1,2	13	18	10	50	9,91
elcТМЛ-R(90)-16-6-ЮМП		M6	8,5	5,5	6,5	12	2,7	7,5	11	13	50	11,88
elcТМЛ-R(90)-16-8-ЮМП		M8	8,5	5,5	8,5	15	2,2	10	13	13	50	13,49
elcТМЛ-R(90)-16-10-ЮМП		M10	8,5	5,5	10,5	17	1,9	12	15	13	50	14,48
elcТМЛ-R(90)-16-12-ЮМП	25	M12	8,5	5,5	13	19	1,7	13	18	13	50	15,63
elcТМЛ-R(90)-25-6-ЮМП		M6	10	7	6,5	14	2,9	7,5	11	15	50	16,02
elcТМЛ-R(90)-25-8-ЮМП		M8	10	7	8,5	16	2,5	10	13	15	50	17,59
elcТМЛ-R(90)-25-10-ЮМП		M10	10	7	10,5	18	2,2	12	15	15	50	18,97
elcТМЛ-R(90)-35-6-ЮМП	35	M6	12	8,5	6,5	17	3,3	7,5	11	17	25	24,15
elcТМЛ-R(90)-35-8-ЮМП		M8	12	8,5	8,5	17	3,3	10	13	17	25	26,69
elcТМЛ-R(90)-35-10-ЮМП		M10	12	8,5	10,5	19	3	12	15	17	25	28,98
elcТМЛ-R(90)-35-12-ЮМП		M12	12	8,5	13	21	2,7	13	18	17	25	30,74
elcТМЛ-R(90)-50-6-ЮМП	50	M6	14	10	6,5	20	3,8	10	13	19	25	38,78
elcТМЛ-R(90)-50-8-ЮМП		M8	14	10	8,5	20	3,8	10	13	19	25	38,78
elcТМЛ-R(90)-50-10-ЮМП		M10	14	10	10,5	20	3,8	12	16	19	25	42,41
elcТМЛ-R(90)-50-12-ЮМП		M12	14	10	13	23	3,3	13	18	19	25	43,78
elcТМЛ-R(90)-70-6-ЮМП	70	M6	16,5	12	6,5	23	4,4	10	13	21	25	54,94
elcТМЛ-R(90)-70-8-ЮМП		M8	16,5	12	8,5	23	4,4	10	14	21	25	56,66
elcТМЛ-R(90)-70-10-ЮМП		M10	16,5	12	10,5	23	4,4	12	16	21	25	60,44
elcТМЛ-R(90)-70-12-ЮМП		M12	16,5	12	13	23	4,4	13	18	21	25	62,52
elcТМЛ-R(90)-95-8-ЮМП	95	M8	18	13,5	8,5	26	4,3	12	14	25	10	71,57
elcТМЛ-R(90)-95-10-ЮМП		M10	18	13,5	10,5	26	4,3	12	17	25	10	74,22
elcТМЛ-R(90)-95-12-ЮМП		M12	18	13,5	13	26	4,3	13	18	25	10	74,22
elcТМЛ-R(90)-95-16-ЮМП		M16	18	13,5	17	28	4	16	22	25	10	83,50
elcТМЛ-R(90)-120-8-ЮМП	120	M8	19,5	15	8,5	28	4,4	14	16	26	10	84,42
elcТМЛ-R(90)-120-10-ЮМП		M10	19,5	15	10,5	28	4,4	14	17	26	10	84,42
elcТМЛ-R(90)-120-12-ЮМП		M12	19,5	15	13	28	4,4	14	18	26	10	87,79
elcТМЛ-R(90)-120-16-ЮМП		M16	19,5	15	17	30	4,1	16	22	26	10	95,43
elcТМЛ-R(90)-150-10-ЮМП	150	M10	21	16,5	10,5	31	4,3	14	17	30	10	99,40
elcТМЛ-R(90)-150-12-ЮМП		M12	21	16,5	13	31	4,3	15	18	30	10	103,72
elcТМЛ-R(90)-150-16-ЮМП		M16	21	16,5	17	31	4,3	16	22	30	10	108,44
elcТМЛ-R(90)-185-10-ЮМП	185	M10	24	19	10,5	35	4,8	18	22	30	10	144,74
elcТМЛ-R(90)-185-12-ЮМП		M12	24	19	13	35	4,8	18	22	30	10	144,74
elcТМЛ-R(90)-185-16-ЮМП		M16	24	19	17	35	4,8	18	22	30	10	144,74
elcТМЛ-R(90)-240-10-ЮМП	240	M10	26	21	10,5	39	4,7	21,5	22	35	5	174,85
elcТМЛ-R(90)-240-12-ЮМП		M12	26	21	13	39	4,7	21,5	22	35	5	174,85
elcТМЛ-R(90)-240-16-ЮМП		M16	26	21	17	39	4,7	21,5	22	35	5	174,85
elcТМЛ-R(90)-300-16-ЮМП	300	M16	29,5	23,5	17	43	5,8	24	24	44	5	280,98

# КАБЕЛЬНЫЕ ТМЛ НАКОНЕЧНИКИ, R-СЕРИЯ (ЕВРОСТАНДАРТ), УГЛОВЫЕ 45°



- Назначение - для оконцевания опрессовкой медных кабелей и проводов, сечения 6 - 300 мм<sup>2</sup>
- Материал - электротехническая медь марки М1
- Покрытие - электролитическое лужение (олово-висмут)



Артикул для заказа	Сеч. жилы, мм <sup>2</sup>	Отв. под болт, мм	Размеры, мм								Кол-во в упак., шт.	Вес 1 шт., г
			D	d	d0	B	S*	C1	C2	a		
elcТМЛ-R(45)-6-6-ЮМП	6	M6	6,5	3,5	6,5	12	2	7,5	10	9	50	7,07
elcТМЛ-R(45)-6-8-ЮМП		M8	6,5	3,5	8,5	14	1,7	10	13	9	50	8,32
elcТМЛ-R(45)-6-10-ЮМП		M10	6,5	3,5	10,5	17	1,4	12	15	9	50	9,02
elcТМЛ-R(45)-10-5-ЮМП	10	M5	7	4,5	5,5	12	1,9	6,5	10	10	50	6,89
elcТМЛ-R(45)-10-6-ЮМП		M6	7	4,5	6,5	12	1,9	6,5	10	10	50	6,89
elcТМЛ-R(45)-10-8-ЮМП		M8	7	4,5	8,5	15	1,5	10	13	10	50	8,13
elcТМЛ-R(45)-10-10-ЮМП		M10	7	4,5	10,5	17	1,3	12	15	10	50	9,03
elcТМЛ-R(45)-10-12-ЮМП	16	M12	7	4,5	13	19	1,2	13	18	10	50	9,91
elcТМЛ-R(45)-16-6-ЮМП		M6	8,5	5,5	6,5	12	2,7	7,5	11	13	50	11,88
elcТМЛ-R(45)-16-8-ЮМП		M8	8,5	5,5	8,5	15	2,2	10	13	13	50	13,49
elcТМЛ-R(45)-16-10-ЮМП		M10	8,5	5,5	10,5	17	1,9	12	15	13	50	14,48
elcТМЛ-R(45)-25-6-ЮМП	25	M6	10	7	6,5	14	2,9	7,5	11	15	50	16,02
elcТМЛ-R(45)-25-8-ЮМП		M8	10	7	8,5	16	2,5	10	13	15	50	17,59
elcТМЛ-R(45)-25-10-ЮМП		M10	10	7	10,5	18	2,2	12	15	15	50	18,97
elcТМЛ-R(45)-35-6-ЮМП	35	M6	12	8,5	6,5	17	3,3	7,5	11	17	25	24,15
elcТМЛ-R(45)-35-8-ЮМП		M8	12	8,5	8,5	17	3,3	10	13	17	25	26,69
elcТМЛ-R(45)-35-10-ЮМП		M10	12	8,5	10,5	19	3	12	15	17	25	28,98
elcТМЛ-R(45)-35-12-ЮМП		M12	12	8,5	13	21	2,7	13	18	17	25	30,74
elcТМЛ-R(45)-50-6-ЮМП	50	M6	14	10	6,5	20	3,8	10	13	19	25	38,78
elcТМЛ-R(45)-50-8-ЮМП		M8	14	10	8,5	20	3,8	10	13	19	25	38,78
elcТМЛ-R(45)-50-10-ЮМП		M10	14	10	10,5	20	3,8	12	16	19	25	42,41
elcТМЛ-R(45)-50-12-ЮМП		M12	14	10	13	23	3,3	13	18	19	25	43,78
elcТМЛ-R(45)-70-6-ЮМП	70	M6	16,5	12	6,5	23	4,4	10	13	21	25	54,94
elcТМЛ-R(45)-70-8-ЮМП		M8	16,5	12	8,5	23	4,4	10	14	21	25	56,66
elcТМЛ-R(45)-70-10-ЮМП		M10	16,5	12	10,5	23	4,4	12	16	21	25	60,44
elcТМЛ-R(45)-70-12-ЮМП		M12	16,5	12	13	23	4,4	13	18	21	25	62,52
elcТМЛ-R(45)-95-8-ЮМП	95	M8	18	13,5	8,5	26	4,3	12	14	25	10	71,57
elcТМЛ-R(45)-95-10-ЮМП		M10	18	13,5	10,5	26	4,3	12	17	25	10	74,22
elcТМЛ-R(45)-95-12-ЮМП		M12	18	13,5	13	26	4,3	13	18	25	10	74,22
elcТМЛ-R(45)-120-8-ЮМП	120	M8	19,5	15	8,5	28	4,4	14	16	26	10	84,42
elcТМЛ-R(45)-120-10-ЮМП		M10	19,5	15	10,5	28	4,4	14	17	26	10	84,42
elcТМЛ-R(45)-120-12-ЮМП		M12	19,5	15	13	28	4,4	14	18	26	10	87,79
elcТМЛ-R(45)-120-16-ЮМП		M16	19,5	15	17	30	4,1	16	22	26	10	95,43
elcТМЛ-R(45)-150-10-ЮМП	150	M10	21	16,5	10,5	31	4,3	14	17	30	10	99,40
elcТМЛ-R(45)-150-12-ЮМП		M12	21	16,5	13	31	4,3	15	18	30	10	103,72
elcТМЛ-R(45)-150-16-ЮМП		M16	21	16,5	17	31	4,3	16	22	30	10	108,44
elcТМЛ-R(45)-185-12-ЮМП	185	M12	24	19	13	35	4,8	18	22	30	10	144,74
elcТМЛ-R(45)-185-16-ЮМП		M16	24	19	17	35	4,8	18	22	30	10	144,74
elcТМЛ-R(45)-185-20-ЮМП		M20	24	19	21	39	4,3	22	24	30	10	151,97
elcТМЛ-R(45)-240-10-ЮМП	240	M10	26	21	10,5	39	4,7	21,5	22	35	5	174,85
elcТМЛ-R(45)-240-12-ЮМП		M12	26	21	13	39	4,7	21,5	22	35	5	174,85
elcТМЛ-R(45)-240-16-ЮМП		M16	26	21	17	39	4,7	21,5	22	35	5	174,85
elcТМЛ-R(45)-300-16-ЮМП	300	M16	29,5	23,5	17	43	5,8	24	24	44	5	280,98

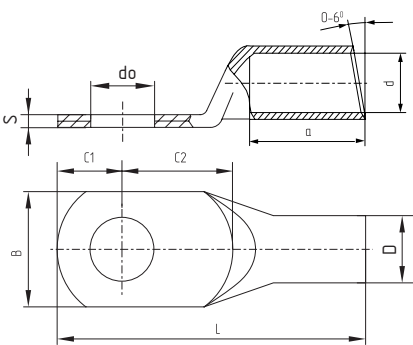
\* размеры для справок.



КАБЕЛЬНЫЕ ТМЛ НАКОНЕЧНИКИ, RAD-СЕРИЯ  
(С ОБРАТНЫМ РАДИУСОМ НА КОНТАКТНОЙ ПЛОЩАДКЕ)



- Назначение - для оконцевания опрессовкой медных кабелей и проводов, сечения 6 - 240 мм<sup>2</sup>
- Материал - электротехническая медь марки М1
- Покрытие - электролитическое лужение (олово-висмут)



Артикул для заказа	Сеч. жилы, мм <sup>2</sup>	Отв. под болт, мм	Размеры, мм									Кол-во в упак., шт.	Вес 1 шт., г
			D	d	d0	B	S	C1	C2	a	L		
elcТМЛ-RAD-6-4-ЮМП	6	M4	5,5	3,9	4,3	10	1,4	4,5	4,5	9	24	100	3,10
elcТМЛ-RAD-6-5-ЮМП		M5	5,5	3,9	5,3	10	1,4	5,5	6,5	9	24	100	3,10
elcТМЛ-RAD-6-6-ЮМП		M6	5,5	3,9	6,4	10	1,4	6,5	9	9	30	100	3,10
elcТМЛ-RAD-10-6-ЮМП	10	M6	6,35	4,85	6,4	11	1,4	6,5	6,5	10	28	100	6,40
elcТМЛ-RAD-10-8-ЮМП		M8	6,35	4,85	8,4	13	1,2	7,3	9	10	30	100	6,40
elcТМЛ-RAD-16-6-ЮМП	16	M6	7,8	5,8	6,4	13	1,6	6,5	6,5	13	31	100	8,30
elcТМЛ-RAD-16-8-ЮМП		M8	7,8	5,8	8,5	12	1,6	9	9	13	36	100	8,30
elcТМЛ-RAD-25-6-ЮМП	25	M6	9	7	6,4	13	1,6	7	9	15	37	100	10,60
elcТМЛ-RAD-25-8-ЮМП		M8	9	7	8,5	15	1,6	9	9	15	39	100	10,60
elcТМЛ-RAD-25-10-ЮМП		M10	9	7	10,5	16	1,6	11	11	15	42	100	10,60
elcТМЛ-RAD-35-8-ЮМП	35	M8	10,8	8,6	8,5	16,5	1,8	9	9	17	41	100	13,40
elcТМЛ-RAD-35-10-ЮМП		M10	10,8	8,6	10,5	16,5	1,8	10,5	10,5	17	44	100	13,40
elcТМЛ-RAD-50-8-ЮМП	50	M8	12,7	10,5	8,4	18,5	1,8	9	9	19	45	50	16,80
elcТМЛ-RAD-50-10-ЮМП		M10	12,7	10,5	10,5	18,5	1,8	10,5	10,5	19	48	50	16,80
elcТМЛ-RAD-70-8-ЮМП	70	M8	14,8	12,4	8,4	21,5	2	10,5	14	21	50	50	22,80
elcТМЛ-RAD-70-10-ЮМП		M10	14,8	12,4	10,5	21,5	2	10,5	10,5	21	52	50	22,80
elcТМЛ-RAD-70-12-ЮМП		M12	14,8	12,4	13	21,5	2	12	13	21	55	50	22,80
elcТМЛ-RAD-95-8-ЮМП	95	M8	18	15,2	8,4	26	2,4	11	14	25	55	25	39,70
elcТМЛ-RAD-95-10-ЮМП		M10	18	15,2	10,5	26	2,4	11	11	25	60	25	39,70
elcТМЛ-RAD-95-12-ЮМП		M12	18	15,2	13	26	2,4	12	13	25	60	25	39,70
elcТМЛ-RAD-120-10-ЮМП	120	M10	18,5	15,5	10,5	27	2,5	11	11	26	59	25	45,00
elcТМЛ-RAD-120-12-ЮМП		M12	18,5	15,5	13	27	2,5	12	13	26	62	25	45,00
elcТМЛ-RAD-150-10-ЮМП	150	M10	21	17	10,5	27	3,2	13	14	30	68	10	72,50
elcТМЛ-RAD-150-12-ЮМП		M12	21	17	13	30,5	3,2	13	13	30	68	10	72,50
elcТМЛ-RAD-150-16-ЮМП		M16	21	17	17	30,5	3,2	15	16	30	73	10	72,50
elcТМЛ-RAD-185-12-ЮМП	185	M12	24,2	19,6	13	36	4	16	16	30	77	10	99,10
elcТМЛ-RAD-185-16-ЮМП		M16	24,2	19,6	17	36	4	16	16	30	77	10	99,10
elcТМЛ-RAD-240-12-ЮМП	240	M12	26	21,4	13	38	4	16	17	35	82	10	122,00
elcТМЛ-RAD-240-16-ЮМП		M16	26	21,4	17	38	4	16	17	35	82	10	122,00

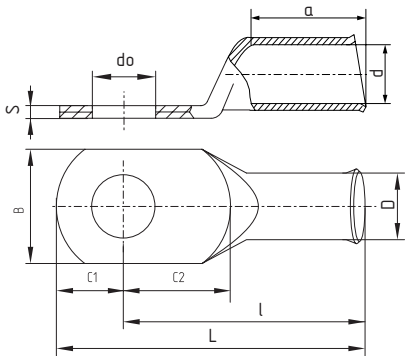
**НАКОНЕЧНИКИ RAD-СЕРИИ**  
Типоразмер RAD-серии — это 2 числа, обозначающие номинальный размер сечения и размер крепящего болта.

Номинальный размер сечения  
**elcТМЛ-RAD-6-4-ЮМП**  
Размер крепящего болта

# КАБЕЛЬНЫЕ ТМЛ НАКОНЕЧНИКИ, F-СЕРИЯ



- Назначение - для оконцевания опрессовкой жил медных кабелей 5-6 кл. гибкости, сечения 10 - 300 мм<sup>2</sup>
- Материал - электротехническая медь марки М1
- Покрытие - электролитическое лужение (олово-висмут)
- Особенность - раструб на хвостовике для облегчения заправки жилы



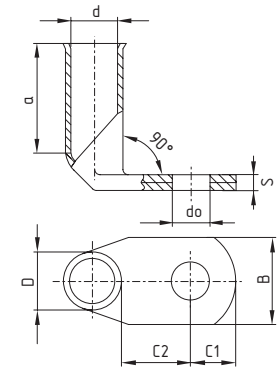
Артикул для заказа	Сеч. жилы, мм <sup>2</sup>	Отв. под болт, мм	Размеры, мм										Кол-во в упак., шт.	Вес 1 шт., г
			D	d	d0	B	S*	C1	C2	l	a	L		
elcТМЛ-F-10-5-ЮМП	10	M5	8	5,5	5,3	13	2	6,25	7,5	27	14	33,25	50	7,95
elcТМЛ-F-10-6-ЮМП		M6	8	5,5	6,5	13	2	6,25	7,5	27	14	33,25	50	7,95
elcТМЛ-F-10-8-ЮМП		M8	8	5,5	8,5	17	1,6	8,5	9,5	29	14	37,5	50	9,00
elcТМЛ-F-10-10-ЮМП		M10	8	5,5	10,5	17	1,6	10,5	11,5	31	14	41,5	50	9,94
elcТМЛ-F-10-12-ЮМП		M12	8	5,5	13	20	1,3	12	13	32	14	44	50	10,60
elcТМЛ-F-16-5-ЮМП	16	M5	9,5	6,6	5,3	14	2,6	6,25	7,5	30	15	36,25	50	12,00
elcТМЛ-F-16-6-ЮМП		M6	9,5	6,6	6,5	14	2,6	6,25	7,5	30	15	36,25	50	12,00
elcТМЛ-F-16-8-ЮМП		M8	9,5	6,6	8,5	17	2,2	10	10	32	15	42	50	14,04
elcТМЛ-F-16-10-ЮМП		M10	9,5	6,6	10,5	18	2	12	12	34	15	46	50	15,35
elcТМЛ-F-16-12-ЮМП		M12	9,5	6,6	13	20	1,8	13	13	35	15	48	50	16,10
elcТМЛ-F-25-5-ЮМП	25	M5	11	7,9	5,3	16	2,9	7,5	7,5	32	17	39,5	50	16,57
elcТМЛ-F-25-6-ЮМП		M6	11	7,9	6,5	16	2,9	7,5	7,5	32	17	39,5	50	16,57
elcТМЛ-F-25-8-ЮМП		M8	11	7,9	8,5	18	2,6	10	10	34	17	44	50	18,41
elcТМЛ-F-25-10-ЮМП		M10	11	7,9	10,5	18	2,6	12	12	37	17	49	50	20,71
elcТМЛ-F-25-12-ЮМП		M12	11	7,9	13	20	2,3	13	13	38	17	51	50	21,24
elcТМЛ-F-35-6-ЮМП	35	M6	12,5	9,2	6,5	18	3,1	7,5	7,5	35	19	42,5	25	21,54
elcТМЛ-F-35-8-ЮМП		M8	12,5	9,2	8,5	19	3	10	10	37	19	47	25	24,10
elcТМЛ-F-35-10-ЮМП		M10	12,5	9,2	10,5	19	3	12	12	40	19	52	25	26,64
elcТМЛ-F-35-12-ЮМП		M12	12,5	9,2	13	20	2,8	13	13	41	19	54	25	27,36
elcТМЛ-F-50-6-ЮМП	50	M6	15	11	6,5	22	3,7	10	10	41	21	51	25	37,70
elcТМЛ-F-50-8-ЮМП		M8	15	11	8,5	22	3,7	10	10	41	21	51	25	37,70
elcТМЛ-F-50-10-ЮМП		M10	15	11	10,5	22	3,7	12	12	43	21	55	25	40,84
elcТМЛ-F-50-12-ЮМП		M12	15	11	13	22	3,7	13	13	46	21	59	25	44,55
elcТМЛ-F-50-16-ЮМП		M16	15	11	17	29	2,8	16	16	50	21	66	25	49,01
elcТМЛ-F-70-8-ЮМП	70	M8	17	13	8,5	27	3,5	10	10	46	25	56	25	48,47
elcТМЛ-F-70-10-ЮМП		M10	17	13	10,5	27	3,5	12	12	48	25	60	25	51,41
elcТМЛ-F-70-12-ЮМП		M12	17	13	13	27	3,5	13	13	50	25	63	25	54,72
elcТМЛ-F-70-16-ЮМП		M16	17	13	17	27	3,5	16	16	54	25	70	25	60,59
elcТМЛ-F-95-8-ЮМП	95	M8	19	14	8,5	30	4,3	12	12	52	26	64	10	68,75
elcТМЛ-F-95-10-ЮМП		M10	19	14,5	10,5	30	3,9	12	12	52	26	64	10	68,75
elcТМЛ-F-95-12-ЮМП		M12	19	14,5	13	30	3,9	13	13	53	26	66	10	71,04
elcТМЛ-F-95-16-ЮМП		M16	19	14,5	17	30	3,9	16	16	56	26	72	10	78,93
elcТМЛ-F-120-10-ЮМП	120	M10	21	16,2	10,5	32	4,4	14	14	57	30	71	10	90,15
elcТМЛ-F-120-12-ЮМП		M12	21	16,2	13	32	4,4	15	15	58	30	73	10	93,49
elcТМЛ-F-120-16-ЮМП		M16	21	16,2	17	32	4,4	16	16	59	30	75	10	97,09
elcТМЛ-F-120-20-ЮМП		M20	21	16,2	21	38	3,7	22	22	66	30	88	10	114,74
elcТМЛ-F-150-10-ЮМП	150	M10	23	18	10,5	36	4,5	15	16	64	32	79	10	115,92
elcТМЛ-F-150-12-ЮМП		M12	23	18	13	36	4,5	16	17	65	32	81	10	120,75
elcТМЛ-F-150-16-ЮМП		M16	23	18	17	36	4,5	19	20	68	32	87	10	131,73
elcТМЛ-F-150-20-ЮМП		M20	23	18	21	42	3,8	21	22	70	32	91	10	138,01
elcТМЛ-F-185-12-ЮМП	185	M12	26	20,6	13	41	4,8	16	19	72	35	88	10	169,40
elcТМЛ-F-185-16-ЮМП		M16	26	20,6	17	41	4,8	16	19	72	35	88	10	169,40
elcТМЛ-F-240-12-ЮМП	240	M12	28	23,1	13	43	4,6	16	17	80	44	96	5	176,99
elcТМЛ-F-240-16-ЮМП		M16	28	23,1	17	43	4,6	19	20	83	44	102	5	186,31
elcТМЛ-F-240-20-ЮМП		M20	28	23,1	21	43	4,6	21	22	85	44	106	5	196,66
elcТМЛ-F-300-12-ЮМП	300	M12	32	26,1	13	49	5,5	19	22	96	44	115	5	285,06
elcТМЛ-F-300-16-ЮМП		M16	32	26,1	17	49	5,5	19	22	96	44	115	5	285,06
elcТМЛ-F-300-20-ЮМП		M20	32	26,1	21	49	5,5	22	22	96	44	118	5	302,88



КАБЕЛЬНЫЕ ТМЛ НАКОНЕЧНИКИ, F-СЕРИЯ, УГЛОВЫЕ 90°



- Назначение - для оконцевания опрессовкой жил медных кабелей 5-6 кл. гибкости, сечения 10 - 300 мм²
- Материал - электротехническая медь марки М1
- Покрытие - электролитическое лужение (олово-висмут)
- Особенность - раструб на хвостовике для облегчения заправки жилы



Артикул для заказа	Сеч. жилы, мм²	Отв. под болт, мм	Размеры, мм								Кол-во в упак., шт.	Вес 1 шт., г
			D	d	d0	B	S*	C1	C2	a		
elcТМЛ-F(90)-10-5-ЮМП	10	M5	8	5,5	5,3	12	2,2	6,25	7,5	14	50	9,00
elcТМЛ-F(90)-10-6-ЮМП		M6	8	5,5	6,5	12	2,2	6,25	7,5	14	50	9,00
elcТМЛ-F(90)-10-8-ЮМП		M8	8	5,5	8,5	16	1,7	8,5	9,5	14	50	10,15
elcТМЛ-F(90)-10-10-ЮМП		M10	8	5,5	10,5	16	1,7	10,5	11,5	14	50	11,10
elcТМЛ-F(90)-10-12-ЮМП		M12	8	5,5	13	19	1,4	12	13	14	50	11,64
elcТМЛ-F(90)-16-6-ЮМП	16	M6	9,5	6,6	6,5	13	2,8	6,25	7,5	15	50	13,20
elcТМЛ-F(90)-16-8-ЮМП		M8	9,5	6,6	8,5	16	2,3	10	10	15	50	15,35
elcТМЛ-F(90)-16-10-ЮМП		M10	9,5	6,6	10,5	17	2,2	12	12	15	50	16,50
elcТМЛ-F(90)-25-6-ЮМП	25	M6	11	7,9	6,5	15	3,1	7,5	7,5	17	50	18,82
elcТМЛ-F(90)-25-8-ЮМП		M8	11	7,9	8,5	17	2,7	10	10	17	50	20,71
elcТМЛ-F(90)-25-10-ЮМП		M10	11	7,9	10,5	17	2,7	12	12	17	50	22,39
elcТМЛ-F(90)-35-6-ЮМП	35	M6	12,5	9,2	6,5	17	3,3	7,5	7,5	19	25	24,69
elcТМЛ-F(90)-35-8-ЮМП		M8	12,5	9,2	8,5	18	3,1	10	10	19	25	27,36
elcТМЛ-F(90)-35-10-ЮМП		M10	12,5	9,2	10,5	18	3,1	12	12	19	25	29,78
elcТМЛ-F(90)-35-12-ЮМП		M12	12,5	9,2	13	19	3	13	13	19	25	30,68
elcТМЛ-F(90)-50-6-ЮМП	50	M6	15	11	6,5	21	3,9	10	10	21	25	43,24
elcТМЛ-F(90)-50-8-ЮМП		M8	15	11	8,5	21	3,9	10	10	21	25	43,24
elcТМЛ-F(90)-50-10-ЮМП		M10	15	11	10,5	21	3,9	12	12	21	25	45,95
elcТМЛ-F(90)-50-12-ЮМП		M12	15	11	13	21	3,9	13	13	21	25	47,43
elcТМЛ-F(90)-70-8-ЮМП	70	M8	17	13	8,5	25	3,8	10	10	25	25	54,72
elcТМЛ-F(90)-70-10-ЮМП		M10	17	13	11	25	3,8	12	12	25	25	58,50
elcТМЛ-F(90)-70-12-ЮМП		M12	17	13	13	25	3,8	13	13	25	25	60,59
elcТМЛ-F(90)-95-8-ЮМП	95	M8	19	14,5	8,5	28	4,2	12	12	26	10	78,93
elcТМЛ-F(90)-95-10-ЮМП		M10	19	14,5	11	28	4,2	12	12	26	10	78,93
elcТМЛ-F(90)-95-12-ЮМП		M12	19	14,5	13	28	4,2	13	13	26	10	78,93
elcТМЛ-F(90)-95-16-ЮМП		M16	19	14,5	17	28	4,2	16	16	26	10	85,25
elcТМЛ-F(90)-120-10-ЮМП	120	M10	21	16,2	11	30	4,7	14	14	30	10	105,18
elcТМЛ-F(90)-120-12-ЮМП		M12	21	16,2	13	30	4,7	15	15	30	10	109,75
elcТМЛ-F(90)-120-16-ЮМП		M16	21	16,2	17	30	4,7	16	16	30	10	109,75
elcТМЛ-F(90)-150-10-ЮМП	150	M10	23	18	11	34	4,7	15	16	32	10	131,73
elcТМЛ-F(90)-150-12-ЮМП		M12	23	18	13	34	4,7	16	17	32	10	138,01
elcТМЛ-F(90)-150-16-ЮМП		M16	23	18	17	34	4,7	19	20	32	10	144,91
elcТМЛ-F(90)-185-12-ЮМП	185	M12	26	20,6	13	39	5,1	21,5	19	35	10	187,24
elcТМЛ-F(90)-185-16-ЮМП		M16	26	20,6	17	39	5,1	21,5	19	35	10	187,24
elcТМЛ-F(90)-240-16-ЮМП	240	M16	28	23,1	17	41	4,8	19	20	35	5	208,22

\* размеры для справок.

**НАКОНЕЧНИКИ F-СЕРИИ**

Типоразмер F серии — это 2 числа, обозначающие номинальный размер сечения и размер крепящего болта, а также угол при наличии.

Номинальный размер сечения

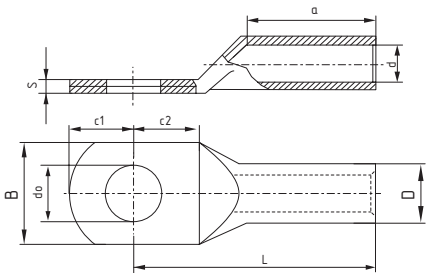
**elcТМЛ-F(90)-10-5-ЮМП**

Размер крепящего болта

# КАБЕЛЬНЫЕ ТМЛ НАКОНЕЧНИКИ, DIN-ТИП



- Назначение - для оконцевания опрессовкой медных кабелей и проводов, сечения 6 - 625 мм<sup>2</sup>
- Материал - электротехническая медь марки М1
- Покрытие - электролитическое лужение (олово-висмут)
- Размеры соответствуют стандарту DIN 46235

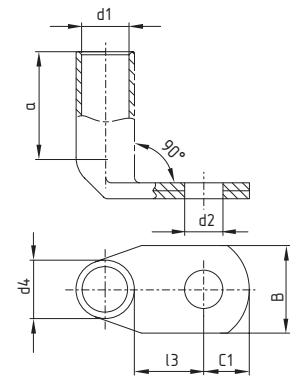


Артикул для заказа	Сеч. жилы, мм <sup>2</sup>	Отв. под болт, мм	Размеры, мм									Кол-во в упак., шт.	Вес 1 шт., г
			a	B	C1	C2	d	d0	D	I	S		
elcТМЛ(DIN)-6-5-ЮМП	6	M5	10	8,5	9	6	3,8	5,3	5,5	24	1,5	50	2,71
elcТМЛ(DIN)-6-6-ЮМП		M6	10	8,5	10,5	8	3,8	6,4	5,5	24	1,5	50	2,79
elcТМЛ(DIN)-10-5-ЮМП	10	M5	10	9	9	6	4,5	5,3	6	27	1,5	50	3,22
elcТМЛ(DIN)-10-6-ЮМП		M6	10	9	10,5	8	4,5	6,4	6	27	1,5	50	3,22
elcТМЛ(DIN)-16-6-ЮМП	16	M6	20	13	10,5	8	5,5	6,4	8,5	36	2,5	50	9,43
elcТМЛ(DIN)-16-8-ЮМП		M8	20	13	13	10	5,5	8,4	8,5	36	2,5	50	10,10
elcТМЛ(DIN)-16-10-ЮМП		M10	20	17	15	12	5,5	10,5	8,5	36	2,5	50	10,35
elcТМЛ(DIN)-25-6-ЮМП	25	M6	20	14	10,5	8	7	6,4	10	38	3	50	11,92
elcТМЛ(DIN)-25-8-ЮМП		M8	20	16	13	10	7	8,4	10	38	3	50	12,50
elcТМЛ(DIN)-25-10-ЮМП		M10	20	17	15	12	7	10,5	10	38	3	50	13,14
elcТМЛ(DIN)-25-12-ЮМП		M12	20	19	16	13	7	13	10	38	3	50	11,92
elcТМЛ(DIN)-35-8-ЮМП	35	M8	20	17	13	10	8,2	8,4	12,5	42	2,5	25	24,67
elcТМЛ(DIN)-35-10-ЮМП		M10	20	19	15	12	8,2	10,5	12,5	42	2,5	25	25,36
elcТМЛ(DIN)-35-12-ЮМП		M12	20	21	16	13	8,2	13	12,5	42	2,5	25	25,36
elcТМЛ(DIN)-50-8-ЮМП	50	M8	28	20	13	10	10	8,4	14,5	52	4	25	35,41
elcТМЛ(DIN)-50-10-ЮМП		M10	28	22	15	12	10	10,5	14,5	52	4	25	36,55
elcТМЛ(DIN)-50-12-ЮМП		M12	28	24	16	13	10	13	14,5	52	4	25	36,55
elcТМЛ(DIN)-50-16-ЮМП		M10	28	28	19	16	10	17	14,5	52	4	25	36,55
elcТМЛ(DIN)-70-8-ЮМП	70	M8	28	24	13	10	11,5	8,4	16,5	55	4,5	25	51,05
elcТМЛ(DIN)-70-10-ЮМП		M10	28	24	15	12	11,5	10,5	16,5	55	4,5	25	51,05
elcТМЛ(DIN)-70-12-ЮМП		M12	28	24	16	13	11,5	13	16,5	55	4,5	25	51,05
elcТМЛ(DIN)-70-16-ЮМП		M16	28	30	19	16	11,5	17	16,5	55	4,5	25	51,05
elcТМЛ(DIN)-95-10-ЮМП	95	M10	35	28	15	12	13,5	10,5	19	65	5	10	74,79
elcТМЛ(DIN)-95-12-ЮМП		M12	35	28	16	13	13,5	13	19	65	5	10	74,79
elcТМЛ(DIN)-95-16-ЮМП		M16	35	32	19	16	13,5	17	19	65	5	10	74,79
elcТМЛ(DIN)-120-10-ЮМП	120	M10	35	32	15	12	15,5	10,5	21	70	5,5	10	91,15
elcТМЛ(DIN)-120-12-ЮМП		M12	35	32	16	13	15,5	13	21	70	5,5	10	91,15
elcТМЛ(DIN)-120-16-ЮМП		M16	35	32	19	16	15,5	17	21	70	5,5	10	91,15
elcТМЛ(DIN)-120-20-ЮМП		M20	35	38	22	20	15,5	21	21	70	5,5	10	91,15
elcТМЛ(DIN)-150-10-ЮМП	150	M10	35	34	15	12	17	10,5	23,5	78	6	10	126,71
elcТМЛ(DIN)-150-12-ЮМП		M12	35	34	16	13	17	13	23,5	78	6	10	126,71
elcТМЛ(DIN)-150-16-ЮМП		M16	35	34	19	16	17	17	23,5	78	6	10	126,71
elcТМЛ(DIN)-150-20-ЮМП		M20	35	40	22	20	17	21	23,5	78	6	10	126,71
elcТМЛ(DIN)-185-10-ЮМП	185	M10	40	37	15	12	19	10,5	25,5	82	6	10	157,37
elcТМЛ(DIN)-185-12-ЮМП		M12	40	37	16	13	19	13	25,5	82	6	10	157,37
elcТМЛ(DIN)-185-16-ЮМП		M16	40	37	19	16	19	17	25,5	82	6	10	165,66
elcТМЛ(DIN)-185-20-ЮМП		M20	40	40	22	20	19	21	25,5	82	6	10	165,66
elcТМЛ(DIN)-240-12-ЮМП	240	M12	40	42	16	13	21,5	13	29	92	6,5	5	224,74
elcТМЛ(DIN)-240-16-ЮМП		M16	40	42	19	16	21,5	17	29	92	6,5	5	224,74
elcТМЛ(DIN)-240-20-ЮМП		M20	40	45	22	20	21,5	21	29	92	6,5	5	224,74
elcТМЛ(DIN)-300-16-ЮМП	300	M16	50	48	19	16	24,5	17	32	100	7	5	282,58
elcТМЛ(DIN)-300-20-ЮМП		M20	50	48	22	20	24,5	21	32	100	7	5	282,58
elcТМЛ(DIN)-400-16-ЮМП	400	M16	70	55	25	16	27,5	17	38,5	115	10	1	476,53
elcТМЛ(DIN)-400-20-ЮМП		20	70	55	25	20	27,5	21	38,5	115	10	1	476,53
elcТМЛ(DIN)-500-20-ЮМП	500	20	70	60	25	20	31	21	42	125	10	1	667,21
elcТМЛ(DIN)-625-20-ЮМП	625	20	60	60	25	20	34,5	21	44	135	10	1	664,78

КАБЕЛЬНЫЕ ТМЛ НАКОНЕЧНИКИ, DIN-ТИП, УГЛОВЫЕ 90°



- Назначение - для оконцевания опрессовкой медных кабелей и проводов, сечения 6 - 240 мм<sup>2</sup>
- Материал - электротехническая медь марки М1
- Покрытие - электролитическое лужение (олово-висмут)
- Размеры трубы соответствуют стандарту DIN 46235



Артикул для заказа	Сеч. жилы, мм <sup>2</sup>	Отв. под болт, мм	Размеры, мм							Кол-во в упак., шт.	Вес 1 шт., г
			d1	a	B	d2	d4	C1	l3		
elcТМЛ-DIN(90)-6-5-ЮМП	6	M5	3,8	10	8,5	5,3	5,5	6,5	9	50	2,97
elcТМЛ-DIN(90)-6-6-ЮМП		M6	3,8	10	8,5	6,4	5,5	7,5	10	50	3,17
elcТМЛ-DIN(90)-10-5-ЮМП	10	M5	4,5	10	9	5,3	6	7	10	50	3,15
elcТМЛ-DIN(90)-10-6-ЮМП		M6	4,5	10	9	6,4	6	7,5	10	50	3,21
elcТМЛ-DIN(90)-10-8-ЮМП		M8	4,5	10	13	0	6	10	13	50	3,71
elcТМЛ-DIN(90)-16-6-ЮМП	16	M6	5,5	20	13	6,4	8,5	7,5	11	50	12,02
elcТМЛ-DIN(90)-16-8-ЮМП		M8	5,5	20	13	8,4	8,5	10	13	50	13,28
elcТМЛ-DIN(90)-16-10-ЮМП		M10	5,5	20	17	10,5	8,5	12	15	50	14,02
elcТМЛ-DIN(90)-25-6-ЮМП	25	M6	7	20	14	6,4	10	7,5	11	50	14,95
elcТМЛ-DIN(90)-25-8-ЮМП		M8	7	20	16	8,4	10	10	13	50	16,56
elcТМЛ-DIN(90)-25-10-ЮМП		M10	7	20	17	10,5	10	12	15	50	17,51
elcТМЛ-DIN(90)-35-8-ЮМП	35	M8	8,2	20	17	8,4	12,5	10	13	25	29,71
elcТМЛ-DIN(90)-35-10-ЮМП		M10	8,2	20	19	10,5	12,5	12	15	25	32,41
elcТМЛ-DIN(90)-35-12-ЮМП		M12	8,2	20	21	13	12,5	13	18	25	34,50
elcТМЛ-DIN(90)-50-8-ЮМП	50	M8	10	28	20	8,4	14,5	10	16	25	45,68
elcТМЛ-DIN(90)-50-10-ЮМП		M10	10	28	22	10,5	14,5	12	16	25	47,32
elcТМЛ-DIN(90)-50-12-ЮМП		M12	10	28	24	13	14,5	13	18	25	49,07
elcТМЛ-DIN(90)-70-8-ЮМП	70	M8	11,5	28	24	8,4	16,5	10	14	25	58,01
elcТМЛ-DIN(90)-70-10-ЮМП		M10	11,5	28	24	10,5	16,5	12	16	25	62,31
elcТМЛ-DIN(90)-70-12-ЮМП		M12	11,5	28	24	13	16,5	13	18	25	64,70
elcТМЛ-DIN(90)-95-10-ЮМП	95	M10	13,5	35	28	10,5	19	12	17	10	89,50
elcТМЛ-DIN(90)-95-12-ЮМП		M12	13,5	35	28	13	19	13	18	10	93,39
elcТМЛ-DIN(90)-95-16-ЮМП		M16	13,5	35	32	17	19	16	22	10	102,28
elcТМЛ-DIN(90)-120-10-ЮМП	120	M10	15,5	35	32	10,5	21	15	17	10	109,65
elcТМЛ-DIN(90)-120-12-ЮМП		M12	15,5	35	32	13	21	16	18	10	109,65
elcТМЛ-DIN(90)-120-16-ЮМП		M16	15,5	35	32	17	21	19	22	10	120,62
elcТМЛ-DIN(90)-150-10-ЮМП	150	M10	17	35	34	10,5	23,5	15	17	10	143,79
elcТМЛ-DIN(90)-150-12-ЮМП		M12	17	35	34	13	23,5	16	18	10	150,64
elcТМЛ-DIN(90)-150-16-ЮМП		M16	17	35	34	17	23,5	19	22	10	158,17
elcТМЛ-DIN(90)-185-10-ЮМП	185	M10	19	40	37	10,5	25,5	15	22	10	182,94
elcТМЛ-DIN(90)-185-12-ЮМП		M12	19	40	37	13	25,5	16	22	10	182,94
elcТМЛ-DIN(90)-185-16-ЮМП		M16	19	40	37	17	25,5	19	22	10	193,10
elcТМЛ-DIN(90)-240-12-ЮМП	240	M12	21,5	40	42	13	29	16	22	5	252,85
elcТМЛ-DIN(90)-240-16-ЮМП		M16	21,5	40	42	17	29	19	22	5	252,85

**НАКОНЕЧНИКИ DIN-ТИПА**

Типоразмер DIN — это 2 числа, обозначающие номинальный размер сечения и размер крепящего болта, а также угол при наличии.

Номинальный размер сечения

Серия

**elcТМЛ-DIN(90)-6-5-ЮМП**

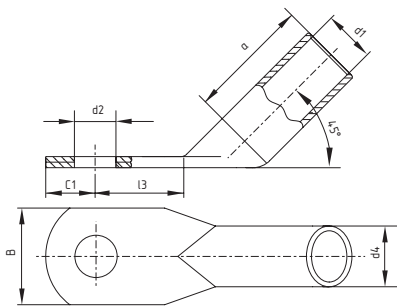
Угол

Размер крепящего болта

# КАБЕЛЬНЫЕ ТМЛ НАКОНЕЧНИКИ, DIN-ТИП, УГЛОВЫЕ 45°



- Назначение - для оконцевания опрессовкой медных кабелей и проводов, сечения 6 - 240 мм<sup>2</sup>
- Материал - электротехническая медь марки М1
- Покрытие - электролитическое лужение (олово-висмут)
- Размеры трубы соответствуют стандарту DIN 46235



Артикул для заказа	Сеч. жила, мм <sup>2</sup>	Отв. под болт, мм	Размеры, мм							Кол-во в упак., шт.	Вес 1 шт., г
			d1	a	B	d2	d4	C1	l3		
elcТМЛ-DIN(45)-6-5-ЮМП	6	M5	3,8	10	8,5	5,3	5,5	6,5	9	50	2,97
elcТМЛ-DIN(45)-6-6-ЮМП		M6	3,8	10	8,5	6,4	5,5	7,5	10	50	3,17
elcТМЛ-DIN(45)-10-5-ЮМП	10	M5	4,5	10	9	5,3	6	7	10	50	3,15
elcТМЛ-DIN(45)-10-6-ЮМП		M6	4,5	10	9	6,4	6	7,5	10	50	3,21
elcТМЛ-DIN(45)-10-8-ЮМП		M8	4,5	10	13	0	6	10	13	50	3,71
elcТМЛ-DIN(45)-16-6-ЮМП	16	M6	5,5	20	13	6,4	8,5	7,5	11	50	12,02
elcТМЛ-DIN(45)-16-8-ЮМП		M8	5,5	20	13	8,4	8,5	10	13	50	13,28
elcТМЛ-DIN(45)-16-10-ЮМП		M10	5,5	20	17	10,5	8,5	12	15	50	14,02
elcТМЛ-DIN(45)-16-12-ЮМП		M12	5,5	20	18	13	8,5	13	18	50	15,29
elcТМЛ-DIN(45)-25-6-ЮМП	25	M6	7	20	14	6,4	10	7,5	11	50	14,95
elcТМЛ-DIN(45)-25-8-ЮМП		M8	7	20	16	8,4	10	10	13	50	16,56
elcТМЛ-DIN(45)-25-10-ЮМП		M10	7	20	17	10,5	10	12	15	50	17,51
elcТМЛ-DIN(45)-25-12-ЮМП		M12	7	20	19	13	10	13	18	50	19,15
elcТМЛ-DIN(45)-35-8-ЮМП	35	M8	8,2	20	17	8,4	12,5	10	13	25	29,71
elcТМЛ-DIN(45)-35-10-ЮМП		M10	8,2	20	19	10,5	12,5	12	15	25	32,41
elcТМЛ-DIN(45)-35-12-ЮМП		M12	8,2	20	21	13	12,5	13	18	25	34,50
elcТМЛ-DIN(45)-50-8-ЮМП	50	M8	10	28	20	8,4	14,5	10	16	25	45,68
elcТМЛ-DIN(45)-50-10-ЮМП		M10	10	28	22	10,5	14,5	12	16	25	47,32
elcТМЛ-DIN(45)-50-12-ЮМП		M12	10	28	24	13	14,5	13	18	25	49,07
elcТМЛ-DIN(45)-50-16-ЮМП		M16	10	28	28	17	14,5	16	22	25	55,20
elcТМЛ-DIN(45)-70-8-ЮМП	70	M8	11,5	28	24	8,4	16,5	10	14	25	58,01
elcТМЛ-DIN(45)-70-10-ЮМП		M10	11,5	28	24	10,5	16,5	12	16	25	62,31
elcТМЛ-DIN(45)-70-12-ЮМП		M12	11,5	28	24	13	16,5	13	18	25	64,70
elcТМЛ-DIN(45)-70-16-ЮМП		M16	11,5	28	30	17	16,5	16	22	25	70,10
elcТМЛ-DIN(45)-95-10-ЮМП	95	M10	13,5	35	28	10,5	19	12	17	10	89,50
elcТМЛ-DIN(45)-95-12-ЮМП		M12	13,5	35	28	13	19	13	18	10	93,39
elcТМЛ-DIN(45)-95-16-ЮМП		M16	13,5	35	32	17	19	16	22	10	102,28
elcТМЛ-DIN(45)-120-10-ЮМП	120	M10	15,5	35	32	10,5	21	15	17	10	109,65
elcТМЛ-DIN(45)-120-12-ЮМП		M12	15,5	35	32	13	21	16	18	10	109,65
elcТМЛ-DIN(45)-120-16-ЮМП		M16	15,5	35	32	17	21	19	22	10	120,62
elcТМЛ-DIN(45)-150-10-ЮМП	150	M10	17	35	34	10,5	23,5	15	17	10	143,79
elcТМЛ-DIN(45)-150-12-ЮМП		M12	17	35	34	13	23,5	16	18	10	150,64
elcТМЛ-DIN(45)-150-16-ЮМП		M16	17	35	34	17	23,5	19	22	10	158,17
elcТМЛ-DIN(45)-185-10-ЮМП	185	M10	19	40	37	10,5	25,5	15	22	10	182,94
elcТМЛ-DIN(45)-185-12-ЮМП		M12	19	40	37	13	25,5	16	22	10	182,94
elcТМЛ-DIN(45)-185-16-ЮМП		M16	19	40	37	17	25,5	19	22	10	193,10
elcТМЛ-DIN(45)-240-12-ЮМП	240	M12	21,5	40	42	13	29	16	22	5	252,85
elcТМЛ-DIN(45)-240-16-ЮМП		M16	21,5	40	42	17	29	19	22	5	252,85

## НАКОНЕЧНИКИ DIN-ТИПА

Типоразмер DIN — это 2 числа, обозначающие номинальный размер сечения и размер крепящего болта, а также угол при наличии.

Номинальный размер сечения  
Серия  
**elcТМЛ-DIN(45)-6-5-ЮМП**  
Угол  
Размер крепящего болта