



Система навесных корпусов и боксов "RAM block" и "RAM box"

Корпуса навесные металлические ST	19
Корпуса навесные металлические CE	25
Аксессуары для корпусов ST и CE	28
Клеммные боксы CDE.....	40
Аксессуары для клеммных боксов	42
Корпуса навесные в ЭМС исполнении	43
Корпуса CE и клеммные боксы CDE из нержавеющей стали	44
Ударопрочные корпуса "RAM box" из поликарбоната	48
Аксессуары для ударопрочных корпусов	49
Инструкции по монтажу ударопрочных корпусов	54

Система навесных корпусов и боксов "RAM block" и "RAM box"

Навесные корпуса и боксы предназначены для построения систем автоматизации и защиты установленного оборудования от воздействий окружающей среды.

Сферы применения



Железнодорожная инфраструктура



Объекты энергетики



Телекоммуникации



Нефтегазовая промышленность



Химическая промышленность



Коммерческая недвижимость

Отличительные особенности

Ассортимент

Широкая линейка типоразмеров и материалов для разных сфер применения (листовая сталь, нержавеющая сталь, поликарбонат, термостойкий пластик).

Соответствие нормам

Корпуса прошли различные виды испытаний и получили все необходимые сертификаты по итогам климатических испытаний, испытаний на ударо- и вибропрочность, на соответствие уровню пыле- и влагозащиты, разрешение для эксплуатации на морских судах и объектах.

Универсальность

Корпуса и боксы совместимы с активным и силовым оборудованием ведущих европейских и отечественных производителей.

Состав системы

ST и CE – корпуса навесные металлические

CDE – клеммные боксы

Корпуса CE в ЭМС исполнении

Корпуса CE и боксы CDE в исполнении из нержавеющей стали

"RAM box" – ударопрочные корпуса из поликарбоната



Кастомизация по индивидуальным требованиям

customize.dkc.ru

5 простых шагов для заказа

- Обратитесь к представителю ДКС или на почту customize@dkc.ru;
- При запросе перфорации необходимо приложить чертеж;
- Наш специалист рассчитывает стоимость и срок изготовления;
- Вы подтверждаете условия заказа;
- Код изделия добавляется в систему и можно размещать заказ.

Наше качество и возможности

Мы предлагаем сервис по доработке серийных корпусных изделий по индивидуальным требованиям заказчика с сохранением базовых типоразмеров.

Цвет и текстура

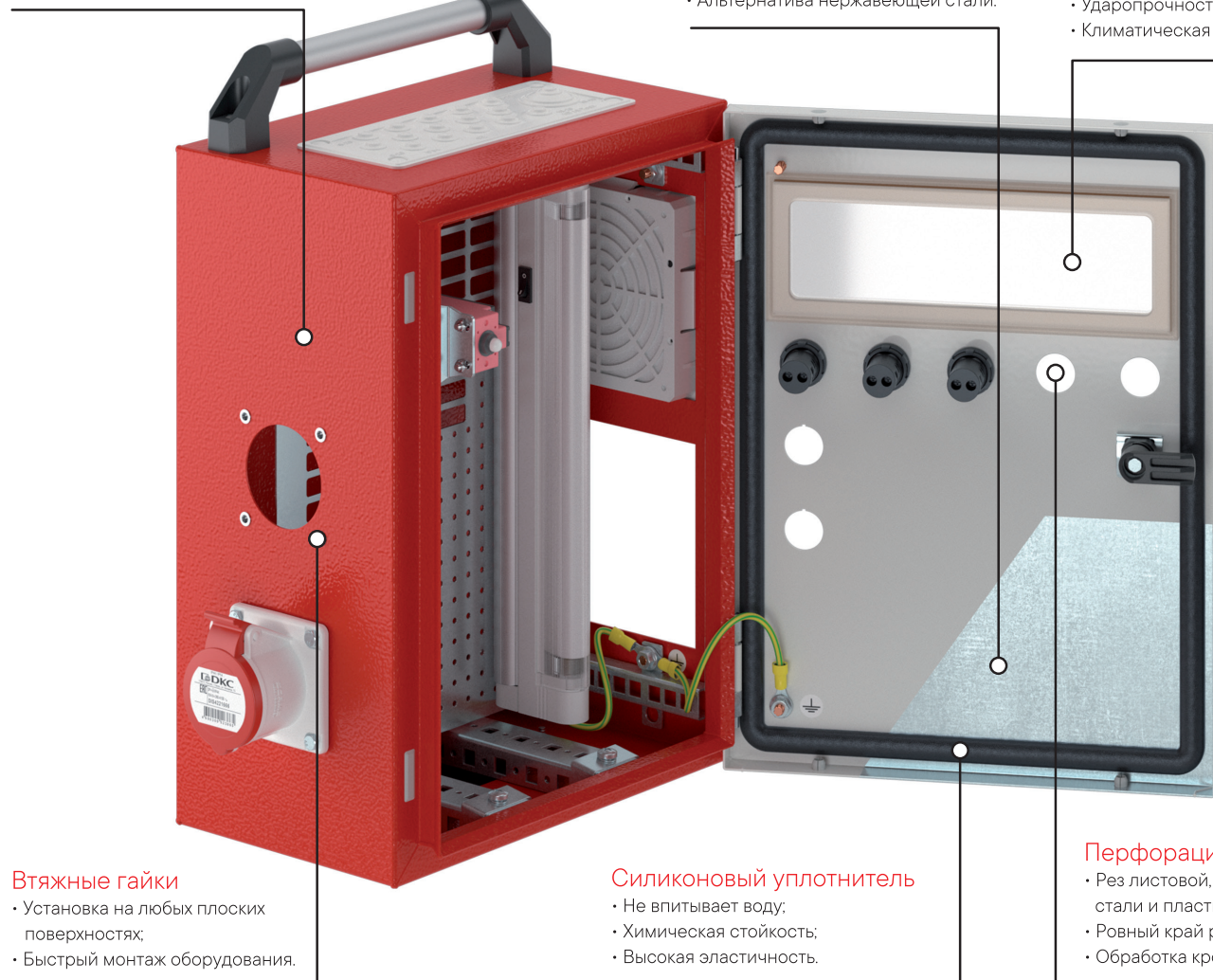
- Подбор цвета по RAL;
- Поверхности: глянцевая, матовая;
- Текстуры: ровная, шагреня;
- Заводская подготовка и окраска.

Цинк-ламельное покрытие

- Высокая коррозионная стойкость;
- Длительный срок службы;
- Альтернатива нержавеющей стали.

Обзорные окна

- Закаленное 5 мм стекло;
- Пыле- и влагозащита – IP66;
- Ударопрочность – IK10;
- Климатическая стойкость УХЛ1.



Втяжные гайки

- Установка на любых плоских поверхностях;
- Быстрый монтаж оборудования.

Силиконовый уплотнитель

- Не впитывает воду;
- Химическая стойкость;
- Высокая эластичность.

Перфорация

- Рез листовой, нержавеющей стали и пластика;
- Ровный край реза;
- Обработка кромки выреза.

Спектр услуг ДКС по кастомизации электротехнических шкафов постоянно расширяется, отвечая запросам клиентов, поэтому вы можете запросить изготовление шкафа по собственным требованиям.

Уже сейчас возможно нанести логотип, изменить количество и положение шпилек заземления, убрать кабельный фланец в основании и многое другое.

Кастомизация ЭТО:

Быстро

Минимальные сроки получения готовой продукции вне зависимости от объема партии и сложности доработки

Качественно

Неизменно высокое качество доработанной продукции, отсутствие ошибок и погрешностей, свойственных самостоятельной доработке

Выгодно

Никаких расходов на оборудование и его обслуживание, аренду помещений, электричество, расходные материалы, выплаты персоналу

Услуга	Цена	Срок	Заказ
Перфорация	По запросу	1 неделя	От 1 шт.
Втяжные гайки	70 руб/ед*	1 неделя	От 1 шт.
Изменение цвета или текстуры	+15% к базовой стоимости	2-4 недели	От 1 шт.
Силиконовый уплотнитель	+10..+15% к базовой стоимости	2 недели	От 1 шт.
Цинк-ламельное покрытие	+30% к базовой стоимости	4 недели	От 1 шт.
Обзорные окна	По запросу	2 недели	От 1 шт.

* цена указана без учета скидок

Корпуса навесные металлические ST



Корпуса серии ST предназначены для защиты оборудования в системах распределения электроэнергии и автоматизации от агрессивного воздействия окружающей среды.

Корпуса имеют степень пыле- и влагозащиты до IP66, устойчивость к ударам, сейсмо- и вибростойкость, стойкость к воздействию факторов внешней среды, климатическое исполнение по ГОСТ 15150 – УХЛ1.

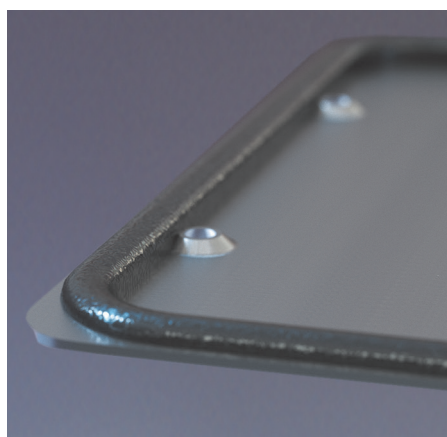
Все заявленные параметры корпусов ST подтверждены соответствующими испытаниями и протоколами или сертификатами к ним. Получить необходимый сертификат можно на сайте www.dkc.ru в разделе Поддержка или обратиться к региональному представителю ДКС.

Отличительные особенности



Монтажная плата

Маркировка повышает скорость размещения оборудования на монтажной плате. Специальные вырезы под шпильки повышают удобство монтажа



Замкнутый контур из вспененного полиуретана

Предотвращает попадание влаги и твердых частиц внутрь корпуса. Автоматическое нанесение уплотнителя гарантирует защиту до IP66



Металлическая личинка замка

Материал личинки устойчив к факторам окружающей среды: высоким и низким температурам и ультрафиолетовому излучению.

Накладка замка доступна в двух цветах: красный - стандартный, черный - опциональный (под заказ).



Литая петля

Литая конструкция узла обеспечивает надежную фиксацию при вибронгрузках и устойчивость к высоким и низким температурам. Одна точка фиксации ускоряет монтаж двери



Сварные швы

Замкнутый сварной шов для задней стенки корпуса обеспечивает стойкость к статическим, вибро- и сейсмонагрузкам. Проваренные углы корпуса повышают эстетическую целостность конструкции



Загиб кромки корпуса

Предотвращает попадание влаги в корпус

Корпуса навесные ST со сплошной дверью



Назначение:

- для построения систем автоматизации и распределения электроэнергии.

Материал:

- каркас – сталь 1,2 мм, порошковое покрытие RAL 7035;
- дверь – сталь 1,5 мм, порошковое покрытие RAL 7035;
- монтажная плата: оцинкованная сталь 1,8 мм;
- личинка замка – металл;
- литой уплотнитель – полиуретан.

Отличительные особенности:

- степень пыле- и влагозащиты – IP66;
- степень ударопрочности – IK10;
- дверь реверсивная, по умолчанию установлена с правой стороны;
- в двери установлен замок под ключ с двойной бородкой 3 мм;
- на монтажную плату нанесена маркировка;
- быстросъемный фланец для ввода кабеля с нанесенным уплотнителем;
- полная совместимость с аксессуарами корпусов CE;
- предустановленные дверные рейки.

Комплект поставки:

- корпус, монтажная плата, дверь, дверные рейки, замок, фланец для ввода кабеля, монтажные аксессуары.

Глубина	Высота	Ширина	Замок, кол-во шт.	Степень защиты	Тип кабельного фланца, кол-во шт.	Код
150	200	300	без ручки, 1 шт.	IP66	без типа, 1 шт.	R5ST0231
	300	250	без ручки, 1 шт.		без типа, 1 шт.	R5ST0391
	300	300	без ручки, 1 шт.		без типа, 1 шт.	R5ST0331
	300	400	без ручки, 1 шт.		без типа, 1 шт.	R5ST0341
	400	300	без ручки, 1 шт.		без типа, 1 шт.	R5ST0431
	500	300	без ручки, 2 шт.		без типа, 1 шт.	R5ST0531
200	300	400	без ручки, 1 шт.		тип 3, 1 шт.	R5ST0342
	400	300	без ручки, 1 шт.		без типа, 1 шт.	R5ST0432
	400	400	без ручки, 1 шт.		тип 3, 1 шт.	R5ST0442
	400	600	без ручки, 1 шт.		тип 5, 1 шт.	R5ST0462
	500	300	без ручки, 2 шт.		без типа, 1 шт.	R5ST0532
	500	400	без ручки, 2 шт.		тип 3, 1 шт.	R5ST0542
	500	500	без ручки, 2 шт.		тип 4, 1 шт.	R5ST0552
	500	600	без ручки, 2 шт.		тип 5, 1 шт.	R5ST0562
	600	400	без ручки, 2шт.		тип 3, 1 шт.	R5ST0642
	600	500	без ручки, 2 шт.		тип 4, 1 шт.	R5ST0652
	700	500	без ручки, 2 шт.		тип 4, 1 шт.	R5ST0752
	800	600	без ручки, 2 шт.		тип 5, 1 шт.	R5ST0862
	800	800	без ручки, 2 шт.		тип 3, 2 шт.	R5ST0882
	1000	600	без ручки, 2 шт.		тип 5, 1 шт.	R5ST1062
	1200	600	без ручки, 2 шт.		тип 5, 1 шт.	R5ST1262
250	500	400	без ручки, 2 шт.		тип 3, 1 шт.	R5ST0549
	600	400	без ручки, 2 шт.		тип 3, 1 шт.	R5ST0649
	600	600	без ручки, 2 шт.		тип 5, 1 шт.	R5ST0669
	700	500	без ручки, 2 шт.		тип 4, 1 шт.	R5ST0759
	800	600	без ручки, 2 шт.		тип 5, 1 шт.	R5ST0869
	1000	600	без ручки, 2 шт.		тип 5, 1 шт.	R5ST1069
300	500	500	без ручки, 2 шт.		тип 4, 1 шт.	R5ST0553
	500	600	без ручки, 2 шт.		тип 5, 1 шт.	R5ST0563
	800	600	без ручки, 2 шт.		тип 5, 1 шт.	R5ST0863
	800	800	без ручки, 2 шт.		тип 3, 2 шт.	R5ST0883
	1000	600	без ручки, 2 шт.		тип 5, 1 шт.	R5ST1063
	1000	800	без ручки, 2 шт.		тип 3, 2 шт.	R5ST1083
	1200	600	без ручки, 2 шт.		тип 5, 1 шт.	R5ST1263
	1200	800	без ручки, 2 шт.		тип 3, 2 шт.	R5ST1283
	1400	600	ручка с замком, 1 шт.		тип 5, 1 шт.	R5ST1463
	1400	800	ручка с замком, 1 шт.		тип 3, 2 шт.	R5ST1483
400	600	400	без ручки, 2 шт.		тип 3, 1 шт.	R5ST0644
	600	600	без ручки, 2 шт.		тип 5, 1 шт.	R5ST0664
	800	600	без ручки, 2 шт.		тип 5, 1 шт.	R5ST0864
	800	800	без ручки, 2 шт.		тип 3, 2 шт.	R5ST0884
	1000	600	без ручки, 2 шт.		тип 5, 1 шт.	R5ST1064
	1000	800	без ручки, 2 шт.		тип 3, 2 шт.	R5ST1084
	1200	600	без ручки, 2 шт.		тип 5, 1 шт.	R5ST1264
	1200	800	без ручки, 2 шт.		тип 3, 2 шт.	R5ST1284

Корпуса навесные ST без монтажной платы



Назначение:

- для построения систем автоматизации и распределения электроэнергии.

Материал:

- каркас – сталь 1,2 мм, порошковое покрытие RAL 7035;
- дверь – сталь 1,5 мм, порошковое покрытие RAL 7035;
- личинка замка – металл;
- литой уплотнитель – полиуретан.

Отличительные особенности:

- степень пыле- и влагозащиты – IP66;
- степень ударопрочности – IK10;
- дверь реверсивная, по умолчанию установлена с правой стороны;
- в двери установлен замок под ключ с двойной бородкой 3 мм;
- быстросъемный фланец для ввода кабеля с нанесенным уплотнителем;
- предустановленные дверные рейки.

Комплект поставки:

- корпус, монтажная плата, дверь, дверные рейки, замок, фланец для ввода кабеля, монтажные аксессуары.

Глубина	Высота	Ширина	Замок, кол-во шт.	Степень защиты	Тип Кабельного фланца, кол-во в шт.	Код
150	200	300	без ручки, 1 шт.	IP66	без типа, 1 шт.	R5ST0231WMP
	300	250	без ручки, 1 шт.		без типа, 1 шт.	R5ST0391WMP
	300	300	без ручки, 1 шт.		без типа, 1 шт.	R5ST0331WMP
	300	400	без ручки, 1 шт.		без типа, 1 шт.	R5ST0341WMP
	400	300	без ручки, 1 шт.		без типа, 1 шт.	R5ST0431WMP
	500	300	без ручки, 2 шт.		без типа, 1 шт.	R5ST0531WMP
200	300	400	без ручки, 1 шт.		тип 3, 1 шт.	R5ST0342WMP
	400	300	без ручки, 1 шт.		без типа, 1 шт.	R5ST0432WMP
	400	400	без ручки, 1 шт.		тип 3, 1 шт.	R5ST0442WMP
	400	600	без ручки, 1 шт.		тип 5, 1 шт.	R5ST0462WMP
	500	300	без ручки, 2 шт.		без типа, 1 шт.	R5ST0532WMP
	500	400	без ручки, 2 шт.		тип 3, 1 шт.	R5ST0542WMP
	500	500	без ручки, 2 шт.		тип 4, 1 шт.	R5ST0552WMP
	500	600	без ручки, 2 шт.		тип 5, 1 шт.	R5ST0562WMP
	600	400	без ручки, 2 шт.		тип 3, 1 шт.	R5ST0642WMP
	600	500	без ручки, 2 шт.		тип 4, 1 шт.	R5ST0652WMP
	700	500	без ручки, 2 шт.		тип 4, 1 шт.	R5ST0752WMP
	800	600	без ручки, 2 шт.		тип 5, 1 шт.	R5ST0862WMP
	800	800	без ручки, 2 шт.		тип 3, 2 шт.	R5ST0882WMP
	1200	600	без ручки, 2 шт.		тип 5, 1 шт.	R5ST1262WMP
250	500	400	без ручки, 2 шт.		тип 3, 1 шт.	R5ST0549WMP
	600	400	без ручки, 2 шт.		тип 3, 1 шт.	R5ST0649WMP
	600	600	без ручки, 2 шт.		тип 5, 1 шт.	R5ST0669WMP
	700	500	без ручки, 2 шт.		тип 4, 1 шт.	R5ST0759WMP
	800	600	без ручки, 2 шт.		тип 5, 1 шт.	R5ST0869WMP
	1000	600	без ручки, 2 шт.		тип 5, 1 шт.	R5ST1069WMP
300	500	500	без ручки, 2 шт.		тип 4, 1 шт.	R5ST0553WMP
	500	600	без ручки, 2 шт.		тип 5, 1 шт.	R5ST0563WMP
	800	600	без ручки, 2 шт.		тип 5, 1 шт.	R5ST0863WMP
	800	800	без ручки, 2 шт.		тип 3, 2 шт.	R5ST0883WMP
	1000	600	без ручки, 2 шт.		тип 5, 1 шт.	R5ST1063WMP
	1000	800	без ручки, 2 шт.		тип 3, 2 шт.	R5ST1083WMP
	1200	600	без ручки, 2 шт.		тип 5, 1 шт.	R5ST1263WMP
	1200	800	без ручки, 2 шт.		тип 3, 2 шт.	R5ST1283WMP
	1400	600	ручка с замком, 1 шт.		тип 5, 1 шт.	R5ST1463WMP
	1400	800	ручка с замком, 1 шт.		тип 3, 2 шт.	R5ST1483WMP
400	600	400	без ручки, 2 шт.		тип 3, 1 шт.	R5ST0644WMP
	600	600	без ручки, 2 шт.		тип 5, 1 шт.	R5ST0664WMP
	800	600	без ручки, 2 шт.		тип 5, 1 шт.	R5ST0864WMP
	800	800	без ручки, 2 шт.		тип 3, 2 шт.	R5ST0884WMP
	1000	600	без ручки, 2 шт.		тип 5, 1 шт.	R5ST1064WMP
	1000	800	без ручки, 2 шт.		тип 3, 2 шт.	R5ST1084WMP
	1200	600	без ручки, 2 шт.		тип 5, 1 шт.	R5ST1264WMP
	1200	800	без ручки, 2 шт.		тип 3, 2 шт.	R5ST1284WMP

Корпуса навесные STX с прозрачной дверью



Назначение:

- для построения систем автоматизации и распределения электроэнергии, мониторинга и защиты.

Материал:

- каркас – сталь 1,2 мм, порошковое покрытие RAL 7035;
- дверь – сталь 1,5 мм, порошковое покрытие RAL 7035, закаленное стекло;
- монтажная плата – оцинкованная сталь 1,8 мм.

Отличительные особенности:

- степень пыле- и влагозащиты – IP66;
 - степень ударопрочности – IK10;
 - дверь реверсивная с закаленным стеклом, по умолчанию установлена с правой стороны.
- В двери установлен замок под ключ с двойной бородкой 3 мм;
- быстросъемный фланец для ввода кабеля, в комплекте с уплотнителем.

Комплект поставки:

- корпус, монтажная плата, дверь, замок, фланец для ввода кабеля, монтажные аксессуары.

Чертежи:

- см. на сайте www.dkc.ru в разделе Поддержка.

Размеры корпуса, мм			Размеры окна, мм		Замок, кол-во шт.	Степень защиты	Тип кабельного фланца, кол-во шт.	Код
глубина	высота	ширина	высота	ширина				
200	400	300	250	125	1 шт.	IP66	без типа, 1 шт.	R5STX0432
		400	250	225	1 шт.		тип 3, 1 шт.	R5STX0442
		600	250	425	1 шт.		тип 5, 1шт.	R5STX0462
	500	300	350	125	2 шт.		без типа, 1 шт.	R5STX0532
		400	350	225	2 шт.		тип 3, 1 шт.	R5STX0542
		500	350	325	2 шт.		тип 4, 1 шт.	R5STX0552
	600	400	450	225	2 шт.		тип 3, 1 шт.	R5STX0642
250	700	500	550	325	2 шт.		тип 4, 1 шт.	R5STX0752
	500	400	350	225	2 шт.		тип 3, 1 шт.	R5STX0549
	600	400	450	225	2 шт.		тип 3, 1 шт.	R5STX0649
		600	450	425	2 шт.		тип 5, 1 шт.	R5STX0669
	700	500	550	325	2 шт.		тип 4, 1 шт.	R5STX0759
	800	600	650	425	2 шт.		тип 5, 1 шт.	R5STX0869
	1000	600	850	425	2 шт.		тип 5, 1 шт.	R5STX1069
300	800	600	650	425	2 шт.		тип 5, 1 шт.	R5STX0863
	1000	600	850	425	2 шт.		тип 5, 1 шт.	R5STX1063
		800	850	625	2 шт.		тип 3, 2 шт.	R5STX1083
	1200	600	1050	425	2 шт.		тип 5, 1 шт.	R5STX1263
		800	1050	625	2 шт.		тип 3, 2 шт.	R5STX1283
400	600	400	450	225	2 шт.		тип 3, 1 шт.	R5STX0644
		600	450	425	2 шт.		тип 5, 1 шт.	R5STX0664
	800	600	650	425	2 шт.		тип 5, 1 шт.	R5STX0864
	1000	600	850	425	2 шт.		тип 5, 1 шт.	R5STX1064
		800	850	625	2 шт.		тип 3, 2 шт.	R5STX1084
	1200	600	1050	425	2 шт.		тип 5, 1 шт.	R5STX1264
		800	1050	625	2 шт.		тип 3, 2 шт.	R5STX1284

Корпуса навесные ST RAL 3000



Назначение:

- для построения систем автоматизации технологических процессов, управления и защиты;
- для построения панелей противопожарных устройств.

Материал:

- каркас – сталь 1,2 мм, порошковое покрытие RAL 3000 – цвет красный;
- дверь – сталь 1,5 мм, порошковое покрытие RAL 3000 – цвет красный;
- монтажная плата – оцинкованная сталь 1,8 мм.

Отличительные особенности:

- степень пыле- и влагозащиты – IP66;
- степень ударопрочности – IK10;
- дверь реверсивная, по умолчанию установлена с правой стороны. В двери установлен замок под ключ с двойной бородкой 3 мм;
- быстросъемный фланец для ввода кабеля, в комплекте с уплотнителем;
- предустановленные дверные рейки.

Комплект поставки:

- корпус, монтажная плата, дверь, дверные рейки, замок, фланец для ввода кабеля, монтажные аксессуары.

Чертежи:

- см. на сайте www.dkc.ru в разделе Поддержка.

Габариты, мм			Замок, кол-во шт.	Степень защиты	Тип кабельного фланца, кол-во шт.	Код
глубина	высота	ширина				
150	200	300	1 шт.	IP66	без типа, 1 шт.	R5ST0231-RAL3000
	300	250	1 шт.		без типа, 1 шт.	R5ST0391-RAL3000
	300	300	1 шт.		без типа, 1 шт.	R5ST0331-RAL3000
	300	400	1 шт.		без типа, 1 шт.	R5ST0341-RAL3000
	400	300	1 шт.		без типа, 1 шт.	R5ST0431-RAL3000
	500	300	2 шт.		без типа, 1 шт.	R5ST0531-RAL3000
200	300	400	1 шт.		тип 3, 1 шт.	R5ST0342-RAL3000
	400	300	1 шт.		без типа, 1 шт.	R5ST0432-RAL3000
	400	400	1 шт.		тип 3, 1 шт.	R5ST0442-RAL3000
	400	600	1 шт.		тип 4, 1 шт.	R5ST0462-RAL3000
	500	300	2 шт.		тип 5, 1 шт.	R5ST0532-RAL3000
	500	400	2 шт.		тип 3, 1 шт.	R5ST0542-RAL3000
	500	500	2 шт.		тип 4, 1 шт.	R5ST0552-RAL3000
	500	600	2 шт.		тип 5, 1 шт.	R5ST0562-RAL3000
	600	400	2 шт.		тип 3, 1 шт.	R5ST0642-RAL3000
	600	500	2 шт.		тип 4, 1 шт.	R5ST0652-RAL3000
	700	500	2 шт.		тип 4, 1 шт.	R5ST0752-RAL3000
	800	600	2 шт.		тип 5, 1 шт.	R5ST0862-RAL3000
	800	800	2 шт.		тип 3, 2 шт.	R5ST0882-RAL3000
	1200	600	2 шт.		тип 5, 1 шт.	R5ST1262-RAL3000
250	500	400	2 шт.		тип 3, 1 шт.	R5ST0549-RAL3000
	600	400	2 шт.		тип 3, 1 шт.	R5ST0649-RAL3000
	600	600	2 шт.		тип 5, 1 шт.	R5ST0669-RAL3000
	700	500	2 шт.		тип 4, 1 шт.	R5ST0759-RAL3000
	800	600	2 шт.		тип 5, 1 шт.	R5ST0869-RAL3000
	1000	600	2 шт.		тип 5, 1 шт.	R5ST1069-RAL3000
300	500	500	2 шт.		тип 4, 1 шт.	R5ST0553-RAL3000
	500	600	2 шт.		тип 5, 1 шт.	R5ST0563-RAL3000
	800	600	2 шт.		тип 5, 1 шт.	R5ST0863-RAL3000
	800	800	2 шт.		тип 3, 2 шт.	R5ST0883-RAL3000
	1000	600	2 шт.		тип 5, 1 шт.	R5ST1063-RAL3000
	1000	800	2 шт.		тип 3, 2 шт.	R5ST1083-RAL3000
	1200	800	2 шт.		тип 3, 2 шт.	R5ST1283-RAL3000
	1200	600	2 шт.		тип 5, 1 шт.	R5ST1263-RAL3000
400	600	400	2 шт.		тип 3, 1 шт.	R5ST0644-RAL3000
	600	600	2 шт.		тип 5, 1 шт.	R5ST0664-RAL3000
	800	600	2 шт.		тип 5, 1 шт.	R5ST0864-RAL3000
	800	800	2 шт.		тип 3, 2 шт.	R5ST0884-RAL3000
	1000	600	2 шт.		тип 5, 1 шт.	R5ST1064-RAL3000
	1000	800	2 шт.		тип 3, 2 шт.	R5ST1084-RAL3000
	1200	600	2 шт.		тип 5, 1 шт.	R5ST1264-RAL3000
	1200	800	2 шт.		тип 3, 2 шт.	R5ST1284-RAL3000

Корпуса навесные ST с двойной дверью



- Назначение:**
- для построения систем автоматизации технологических процессов, управления и защиты.
- Материал:**
- каркас – сталь 1,2 мм, порошковое покрытие RAL 7035;
 - дверь – сталь 1,5 мм, порошковое покрытие RAL 7035;
 - монтажная плата – оцинкованная сталь 1,8 мм.
- Отличительные особенности:**
- степень пыле- и влагозащиты – IP55;
 - степень ударопрочности – IK10;
 - в дверях установлены замки под ключ с двойной бородкой 3 мм;
 - быстросъемный фланец для ввода кабеля, в комплекте с уплотнителем;
 - предустановленные дверные рейки.
- Комплект поставки:**
- корпус, монтажная плата, двери, замки, дверные рейки, фланец для ввода кабеля, монтажные аксессуары.
- Чертежи:**
- см. на сайте www.dkc.ru в разделе Поддержка.

Габариты, мм			Замок, количество, шт.	Степень защиты	Тип кабельного фланца, №	Количество фланцев, шт.	Код
глубина	высота	ширина					
200	800	1000	2	IP55	4	2	R5ST0812
300	600	800	2		3	2	R5ST0683
	800	1000	2		4	2	R5ST0813
	1000	1000	1		4	2	R5ST1013
	1200	1000	1		4	2	R5ST1213
	1200	1200	1		4	2	R5ST12123
	1400	1000	1		5	2	R5ST1413

Корпуса навесные металлические СЕ

Корпуса серии СЕ предназначены для защиты оборудования в системах распределения электроэнергии и автоматизации от агрессивного воздействия окружающей среды.



Отличительные особенности

Корпуса серии СЕ изготавливаются из высококачественной листовой стали и покрываются порошковой полиэфирной краской, обладающей термостойкими свойствами.

Корпус имеет всего 4 сварных шва, что обеспечивает высокую прочность конструкции и снижает риски возникновения коррозии. Литой уплотнитель из полиуретана обеспечивает защиту от попадания внутрь корпуса влаги и пыли.

Все необходимые монтажные аксессуары поставляются в комплекте с корпусом, а на задней панели есть подготовленные отверстия для настенного монтажа.

Предусмотрена возможность замены замков. Для удобства монтажа оборудования на двери имеется возможность установки специальных дверных реек.

Корпуса серии СЕ соответствуют стандартам качества, что подтверждено европейскими и российскими сертификатами, а также рекомендованы для применения на морских судах и в сейсмоопасных зонах.

Корпуса навесные СЕ со сплошной дверью



Назначение:

- для построения систем автоматизации и распределения электроэнергии.

Материал:

- каркас и дверь – сталь 1,5 мм, порошковое покрытие RAL 7035;
- монтажная плата – оцинкованная сталь 2 мм;
- литой уплотнитель – полиуретан.

Отличительные особенности:

- степень пыле- и влагозащиты – IP66;
- степень ударопрочности – IK10;
- дверь реверсивная, по умолчанию установлена с правой стороны;
- в двери установлен замок под ключ с двойной бородкой 3 мм;
- быстросъемный фланец для ввода кабеля в комплекте с уплотнителем.

Комплект поставки:

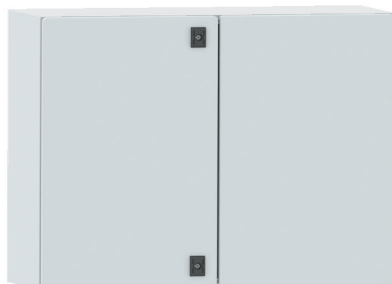
- корпус, монтажная плата, дверь, замок, фланец для ввода кабеля, монтажные аксессуары.

Чертежи:

- см. на сайте www.dkc.ru в разделе Поддержка.

Размеры корпуса, мм			Замок, кол-во шт.	Степень защиты	Тип кабельного фланца, кол-во шт.	Код
глубина	высота	ширина				
150	200	300	без ручки, 1 шт.	IP66	без типа, 1 шт.	R5CE0231
	300	250	без ручки, 1 шт.		без типа, 1 шт.	R5CE0391
	300	300	без ручки, 1 шт.		без типа, 1 шт.	R5CE0331
	300	400	без ручки, 1 шт.		без типа, 1 шт.	R5CE0341
	400	300	без ручки, 1 шт.		без типа, 1 шт.	R5CE0431
	500	300	без ручки, 2 шт.		без типа, 1 шт.	R5CE0531
200	300	400	без ручки, 1 шт.		тип 1, 1 шт.	R5CE0342
	400	300	без ручки, 1 шт.		без типа, 1 шт.	R5CE0432
	400	400	без ручки, 1 шт.		тип 1, 1 шт.	R5CE0442
	400	600	без ручки, 1 шт.		тип 2, 1 шт.	R5CE0462
	500	300	без ручки, 2 шт.		без типа, 1 шт.	R5CE0532
	500	400	без ручки, 2 шт.		тип 1, 1 шт.	R5CE0542
	500	500	без ручки, 2 шт.		тип 1, 1 шт.	R5CE0552
	500	600	без ручки, 2 шт.		тип 2, 1 шт.	R5CE0562
	600	400	без ручки, 2шт.		тип 1, 1 шт.	R5CE0642
	600	500	без ручки, 2 шт.		тип 1, 1 шт.	R5CE0652
	700	500	без ручки, 2 шт.		тип 1, 1 шт.	R5CE0752
	800	600	без ручки, 2 шт.		тип 2, 1 шт.	R5CE0862
250	800	800	без ручки, 2 шт.		тип 2, 1 шт.	R5CE0882
	500	400	без ручки, 2 шт.		тип 1, 1 шт.	R5CE0549
	600	400	без ручки, 2 шт.		тип 1, 1 шт.	R5CE0649
	600	600	без ручки, 2 шт.		тип 2, 1 шт.	R5CE0669
	700	500	без ручки, 2 шт.		тип 1, 1 шт.	R5CE0759
	800	600	без ручки, 2 шт.		тип 2, 1 шт.	R5CE0869
300	1000	600	без ручки, 2 шт.		тип 2, 1 шт.	R5CE1069
	500	500	без ручки, 2 шт.		тип 1, 1 шт.	R5CE0553
	500	600	без ручки, 2 шт.		тип 2, 1 шт.	R5CE0563
	800	600	без ручки, 2 шт.		тип 2, 1 шт.	R5CE0863
	800	800	без ручки, 2 шт.		тип 2, 1 шт.	R5CE0883
	1000	600	без ручки, 2 шт.		тип 2, 1 шт.	R5CE1063
	1000	800	без ручки, 2 шт.		тип 2, 1 шт.	R5CE1083
	1200	600	без ручки, 2 шт.		тип 2, 1 шт.	R5CE1263
	1200	800	без ручки, 2 шт.		тип 2, 1 шт.	R5CE1283
	1400	600	ручка с замком, 1 шт.		тип 2, 1 шт.	R5CE1463
400	1400	800	ручка с замком, 1 шт.		тип 2, 1 шт.	R5CE1483
	600	400	без ручки, 2 шт.		тип 1, 1 шт.	R5CE0644
	600	600	без ручки, 2 шт.		тип 2, 1 шт.	R5CE0664
	800	600	без ручки, 2 шт.		тип 2, 1 шт.	R5CE0864
	800	800	без ручки, 2 шт.		тип 2, 1 шт.	R5CE0884
	1000	600	без ручки, 2 шт.		тип 2, 1 шт.	R5CE1064
	1000	800	без ручки, 2 шт.		тип 2, 1 шт.	R5CE1084

Корпуса навесные СЕ с двойной дверью



Назначение:

- для построения систем автоматизации и распределения электроэнергии.

Материал:

- каркас и дверь – сталь 1,5 мм, порошковое покрытие RAL 7035;
- монтажная плата – оцинкованная сталь 2 мм;
- литой уплотнитель – полиуретан.

Отличительные особенности:

- степень пыле- и влагозащиты – IP55;
- степень ударопрочности – IK10;
- в двери установлен замок под ключ с двойной бородкой 3 мм;
- быстросъемный фланец для ввода кабеля в комплекте с уплотнителем.

Комплект поставки:

- корпус, монтажная плата, дверь, замок, фланец для ввода кабеля, монтажные аксессуары.

Чертежи:

- см. на сайте www.dkc.ru в разделе Поддержка.

Размеры корпуса, мм			Замок, кол-во шт.	Степень защиты	Тип кабельного фланца, кол-во шт.	Код
глубина	высота	ширина				
200	800	1000	без ручки, 2 шт.	IP55	тип 1, 2 шт.	R5CE0812
	600	800	без ручки, 2 шт.		тип 1, 2 шт.	R5CE0683
300	800	1000	без ручки, 2 шт.		тип 1, 2 шт.	R5CE0813
	1000	1000	ручка с замком, 1 шт.		тип 1, 2 шт.	R5CE1013
	1200	1000	ручка с замком, 1 шт.		тип 1, 2 шт.	R5CE1213
	1400	1000	ручка с замком, 1 шт.		тип 1, 2 шт.	R5CE1413
	1200	1200	ручка с замком, 1 шт.		тип 2, 2 шт.	R5CE12123

Корпуса навесные СЕХ с прозрачной дверью



Назначение:

- для систем автоматизации технологических процессов, мониторинга и защиты.

Материал:

- каркас – сталь 1,5 мм, порошковое покрытие RAL 7035;
- дверь – сталь 1,5 мм, порошковое покрытие RAL 7035, закаленное стекло;
- монтажная плата – оцинкованная сталь 2 мм.

Отличительные особенности:

- степень пыле- и влагозащиты – IP66;
- степень ударопрочности – IK09;
- дверь реверсивная, по умолчанию установлена с правой стороны. В двери установлен замок под ключ с двойной бородкой 3 мм;
- быстросъемный фланец для ввода кабеля, в комплекте с уплотнителем.

Комплект поставки:

- корпус, монтажная плата, дверь, замок, фланец для ввода кабеля, монтажные аксессуары.

Чертежи:

- см. на сайте www.dkc.ru в разделе Поддержка.

Размеры корпуса, мм			Замок, кол-во шт.	Степень защиты	Тип кабельного фланца, кол-во шт.	Код
глубина	высота	ширина				
200	400	300	без ручки, 1 шт.	IP66	без типа, 1 шт.	R5CEX0432
	400	400	без ручки, 1 шт.		тип 1, 1 шт.	R5CEX0442
	400	600	без ручки, 1 шт.		тип 2, 1 шт.	R5CEX0462
	500	300	без ручки, 2 шт.		без типа, 1 шт.	R5CEX0532
	500	400	без ручки, 2 шт.		тип 1, 1 шт.	R5CEX0542
	500	500	без ручки, 2 шт.		тип 1, 1 шт.	R5CEX0552
	600	400	без ручки, 2 шт.		тип 1, 1 шт.	R5CEX0642
	700	500	без ручки, 2 шт.		тип 1, 1 шт.	R5CEX0752
250	500	400	без ручки, 2 шт.		тип 1, 1 шт.	R5CEX0549
	600	400	без ручки, 2 шт.		тип 1, 1 шт.	R5CEX0649
	600	600	без ручки, 2 шт.		тип 2, 1 шт.	R5CEX0669
	700	500	без ручки, 2 шт.		тип 1, 1 шт.	R5CEX0759
	800	600	без ручки, 2 шт.		тип 2, 1 шт.	R5CEX0869
	1000	600	без ручки, 2 шт.		тип 2, 1 шт.	R5CEX1069
300	800	600	без ручки, 2 шт.		тип 2, 1 шт.	R5CEX0863
	1000	600	без ручки, 2 шт.		тип 2, 1 шт.	R5CEX1063
	1000	800	без ручки, 2 шт.		тип 2, 1 шт.	R5CEX1083
	1200	600	без ручки, 2 шт.		тип 2, 1 шт.	R5CEX1263
	1200	800	без ручки, 2 шт.		тип 2, 1 шт.	R5CEX1283

Аксессуары для корпусов ST и CE

Внутренняя дверь


Назначение:

- для монтажа элементов управления и сигнализации.

Материал:

- сталь 1,5 мм, порошковое покрытие RAL 7035;

Отличительные особенности:

- регулируемая глубина установки (40–65 мм);
- не устанавливается в корпуса глубиной 150 мм;
- дверь снабжена замком, для корпусов высотой 700 мм и более на двери устанавливается два замка;
- в двери установлен замок под ключ с двойной бородкой 3 мм.

Комплект поставки:

- дверь, монтажные аксессуары.

Чертежи:

- см. на сайте www.dkc.ru в разделе Поддержка.

Размеры корпуса, мм		Замок, кол-во шт.	Степень защиты	Код
высота	ширина			
400	300	без ручки, 1	IP20	R5IE43
	400	без ручки, 1		R5IE44
	600	без ручки, 1		R5IE46
500	300	без ручки, 1		R5IE53
	400	без ручки, 1		R5IE54
	500	без ручки, 1		R5IE55
600	400	без ручки, 1		R5IE64
	600	без ручки, 1		R5IE66
700	500	без ручки, 2		R5IE75
800	600	без ручки, 2		R5IE86
1000	600	без ручки, 2		R5IE16
	800	без ручки, 2		R5IE18
1200	600	без ручки, 2		R5IE26
	800	без ручки, 2		R5IE28

Монтажная плата


Назначение:

- монтаж оборудования.

Материал:

- оцинкованная сталь 1,8 мм.

Отличительные особенности:

- наличие маркировки;
- возможность реверсивной установки по вертикали;
- увеличенная жесткость за счет загибов кромки (для монтажных плат с габаритами (ВхШ) > 500х300 мм).

Комплект поставки:

- монтажная плата.

Чертежи:

- см. на сайте dkc.ru в разделе Поддержка.

Высота, мм	Ширина, мм	Код
200	300	R5ST023MP
300	300	R5ST033MP
300	400	R5ST034MP
400	300	R5ST043MP
400	400	R5ST044MP
400	600	R5ST046MP
500	300	R5ST053MP
500	400	R5ST054MP
500	500	R5ST055MP
600	400	R5ST064MP
600	600	R5ST066MP
700	500	R5ST075MP
800	600	R5ST086MP
800	800	R5ST088MP
1000	600	R5ST106MP
1000	800	R5ST108MP
1200	600	R5ST126MP
1200	800	R5ST128MP
1400	600	R5ST146MP
1400	800	R5ST148MP

Защитный козырек



Назначение:

- для защиты от попадания влаги.

Материал:

- сталь 1,5 мм, порошковое покрытие RAL 7035.

Комплект поставки:

- козырек, монтажные аксессуары.

Чертежи:

- см. на сайте www.dkc.ru в разделе Поддержка.

Размеры корпуса, мм		Код
ширина	глубина	
250	150	R5TT091
300	150	R5TT031
	200	R5TT032
400	150	R5TT041
	200	R5TT042
	250	R5TT049
	400	R5TT044
500	200	R5TT052
	250	R5TT059
	300	R5TT053
600	200	R5TT062
	250	R5TT069
	300	R5TT063
	400	R5TT064
800	200	R5TT082
	300	R5TT083
	400	R5TT084
1000	200	R5TT102
	300	R5TT103
1200	300	R5TT123

Цоколь для напольной установки корпуса ST



Назначение:

- напольная установка корпусов ST.

Характеристики:

- материал профиля и фланцев – сталь 2,5 мм, RAL 9005.

Особенности:

- модульная система для различных вариантов исполнения;
- для комплектации необходимо сконфигурировать цоколь из профилей (фланцев по глубине) R5BZ* и фланцев (фланцев по ширине) R5FZ*;
- возможность сборки цоколя высотой 200 мм;
- крепление цоколя осуществляется профилями напрямую к корпусу.

Комплект поставки:

- профили R5BZ*: профили – 2 шт., метизы, шаблон для сверловки монтажных отверстий;
- фланцы R5FZ*: фланцы – 2 шт., метизы.

Наименование	Высота, мм	Ширина, мм	Глубина, мм	Код
Профили цоколя ST	100	-	200	R5BZ2
Профили цоколя ST	100	-	250	R5BZ9
Профили цоколя ST	100	-	300	R5BZ3
Профили цоколя ST	100	-	400	R5BZ4
Фланцы цоколя ST	100	400	-	R5FZ4
Фланцы цоколя ST	100	600	-	R5FZ6
Фланцы цоколя ST	100	800	-	R5FZ8
Фланцы цоколя ST	100	1000	-	R5FZ1

Комплект для напольной установки корпусов



Назначение:

- организация напольной установки корпусов ST, CE, CDE и RAM box.

Материал:

- профили из оцинкованной стали.

Отличительные особенности:

- толщина профиля 2,5 мм;
- установка на открытом воздухе;
- статическая нагрузка до 100 кг (при соблюдении условия крепления к полу в четырех точках).

Комплект поставки:

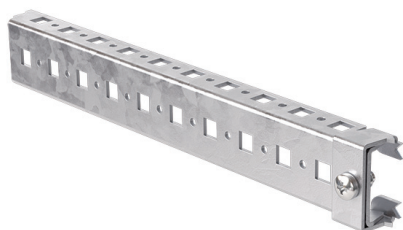
- набор профилей, усиливающие уголки, пластиковые заглушки, набор крепежных элементов.

Чертежи:

- см. на сайте www.dkc.ru в разделе Поддержка.

Высота, мм	Код
до 1000	R5UFW08
до 1800	R5UFW18

Рейки для бокового монтажа



Назначение:

- монтаж оборудования для автоматизации, управления и сигнализации.

Материал:

- оцинкованная сталь.

Отличительные особенности:

- рейка имеет цельную конструкцию;
- нагрузка до 10 кг;
- зубцы для фиксации в двух плоскостях.

Комплект поставки:

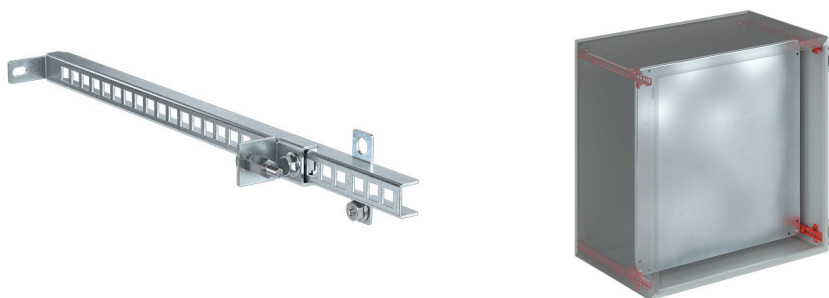
- рейки – 2 шт., монтажные аксессуары.

Чертежи:

- см. на сайте www.dkc.ru в разделе Поддержка.

Применение	Глубина корпуса, мм	Код
Комплект реек по глубине для ST/CE	150	R5RD01
	200	R5RD02
	250	R5RD09
	300	R5RD03
	400	R5RD04

Рейки регулировочные для монтажной платы ST/CE



Назначение:

- монтаж оборудования;
- установка монтажной платы с регулированием по глубине.

Материал:

- сталь 1,5 мм, порошковое покрытие RAL 7035.

Отличительные особенности:

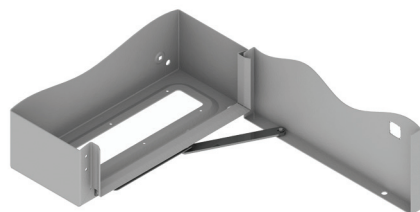
- крепление осуществляется на стандартные шпильки корпуса;
- шаг установки – 12,5 мм;
- дополнительная монтажная поверхность;
- могут использоваться для установки монтажной платы и монтажа оборудования.

Комплект поставки:

- рейки – 4 шт., кронштейны – 4 шт., монтажные аксессуары.

Глубина, мм	Код
150	R5RDMP01
200	R5RDMP02
250	R5RDMP09
300	R5RDMP03
400	R5RDMP04

Ограничитель угла открытия двери



Назначение:

- для ограничения угла открытия двери.

Материал:

- оцинкованная сталь 2 мм.

Отличительные особенности:

- максимальный угол открытия двери при использовании ограничителя составляет 90°.

Комплект поставки:

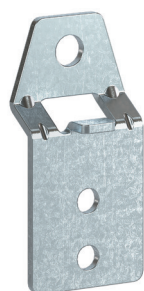
- ограничитель, монтажные аксессуары.

Чертежи:

- см. на сайте www.dkc.ru в разделе Поддержка.

Описание	Код
Ограничитель открытия двери, на угол до 90°	R5A31

Кронштейны для настенного крепления



Назначение:

- для монтажа на стену навесных корпусов и клеммных боксов.

Материал:

- оцинкованная сталь.

Отличительные особенности:

- два типа исполнения.

Комплект поставки:

- кронштейны - 4 шт., монтажные аксессуары.

Чертежи:

- см. на сайте www.dkc.ru в разделе Поддержка.

Максимальная нагрузка на один кронштейн, кг	Код
25	R5A55
	R5A56*

* R5A56 – с удлиненными болтами и гайкой с самофиксацией.

Кронштейны для корпусов CE/CDE из нержавеющей стали



Назначение:

- монтаж навесных корпусов и клеммных боксов на стену / вертикальную поверхность.

Характеристики:

- материал – сталь нержавеющая AISI 304 и AISI 316.

Особенности:

- эксплуатация в агрессивных условиях;
- возможно применение совместно с корпусными решениями из нержавеющей стали в пищевой промышленности, фармацевтике и медицинских учреждениях;
- возможность вертикального и горизонтального положения кронштейнов;
- несущая способность до 130 кг;
- сохранение степени пыле- и влагозащиты – IP66.

Комплект поставки:

- кронштейн – 4 шт., болт M6x20 – 4 шт., гайка – 4 шт., шайба – 8 шт.

Описание	Марка стали	Количество в комплекте, шт.	Код
Кронштейны для CE/CDE из нержавеющей стали	AISI 304	4	R5AI504
Кронштейны для CE/CDE из нержавеющей стали	AISI 316	4	R5AI516

Рама модульная для корпусов ST



Назначение:

- установка модульного оборудования (выключателей автоматических, выключателей нагрузки и т.д.).

Материалы:

- сталь 1,5 мм, порошковое покрытие RAL 7035.

Отличительные продукта:

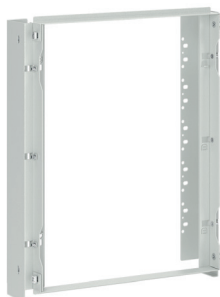
- возможность установки в корпуса глубиной от 200 мм;
- комплектуется* пластронами и глухими пластронами (заказываются отдельно);
- DIN-рейка поставляется в комплекте с каждым пластроном;
- не совместима с корпусами серии CE.

Комплект поставки:

- рама пластронной системы: рама, монтажные аксессуары;
- пластроны: пластрон, ручки, DIN-рейка, монтажные аксессуары.

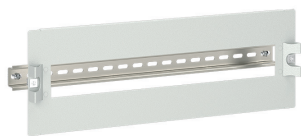
* По вопросам подбора можно обращаться в Техподдержку ДКС 8 800 250 52 63

Рама пластронной системы



Размер корпуса, мм		Код
ширина	высота	
300	400	R5STMF43
400	400	R5STMF44
300	500	R5STMF53
400	500	R5STMF54
500	500	R5STMF55
400	600	R5STMF64
600	600	R5STMF66
500	700	R5STMF75
600	800	R5STMF86
600	1000	R5STMF106
600	1200	R5STMF126
800	1200	R5STMF128
600	1400	R5STMF146
800	1400	R5STMF148

Пластрон рамы



Ширина корпуса, мм	Высота пластрона, мм	Количество встраиваемых модулей	Код*
300	150	9	R5ISP315
300	300	9	R5ISP330
400	130	14	R5ISP413
400	150	14	R5ISP415
400	260	14	R5ISP426
400	300	14	R5ISP430
500	150	20	R5ISP515
500	300	20	R5ISP530
600	130	25	R5ISP613
600	150	25	R5ISP615
600	260	25	R5ISP626
600	300	25	R5ISP630
800	150	36	R5ISP815
800	300	36	R5ISP830

* Пластроны поставляются с одной DIN рейкой

Пластрон рамы глухой



Ширина корпуса, мм	Высота пластрона, мм	Код
300	150	R5ISP315S
300	300	R5ISP330S
400	130	R5ISP413S
400	150	R5ISP415S
400	260	R5ISP426S
400	300	R5ISP430S
500	150	R5ISP515S
500	300	R5ISP530S
600	130	R5ISP613S
600	150	R5ISP615S
600	260	R5ISP626S
600	300	R5ISP630S
800	150	R5ISP815S
800	300	R5ISP830S

Заглушки модулей



Назначение:

- для закрытия неиспользуемого пространства в защитных панелях модульных устройств.

Характеристики:

- материал – пластик.

Особенности:

- шаг заглушки – 0,5 модуля.

Комплект поставки:

- заглушки.

Количество модулей в ряду, шт.	Цвет	Количество в упаковке, шт.	Код
4	RAL 7035	40 (4×10)	87165
6,5	RAL 7035	65 (6,5×10)	87180
4	RAL 9001	40 (4×10)	87184
6,5	RAL 9001	65 (6,5×10)	87185
4	RAL 9016	40 (4×10)	87186
6,5	RAL 9016	65 (6,5×10)	87197

Рама модульная для корпусов CE



Назначение:

- для установки модульного оборудования (выключателей автоматических, выключателей нагрузки и т. д.).

Материал:

- сталь 1,5 мм, порошковое покрытие RAL 7035.

Отличительные особенности:

- DIN-рейка в комплекте с каждой панелью;
- панели устанавливаются в корпуса глубиной от 200 мм;
- данный продукт не совместим с модернизированными корпусами серии ST.

Комплект поставки:

- несущая рама, модульные панели, DIN-рейки, монтажные аксессуары.

Чертежи:

- см. на сайте www.dkc.ru в разделе Поддержка.

Размеры корпуса, мм		Кол-во модулей	Степень защиты	Код
высота	ширина			
400	300	20 (2x10)	IP20	R5TM43
400	400	32 (2x16)	IP20	R5TM44
500	300	30 (3x10)	IP20	R5TM53
500	400	48 (3x16)	IP20	R5TM54
500	500	63 (3x21)	IP20	R5TM55
600	400	64 (4x16)	IP20	R5TM64
700	500	84 (4x21)	IP20	R5TM75
600	600	78 (3x26)	IP20	R5TM66
800	600	104 (4x26)	IP20	R5TM86
1000	600	130 (5x26)	IP20	R5TM106
1200	600	156 (6x26)	IP20	R5TM126

Для корпусов шириной 600 мм доступна глухая панель высотой 180 мм

Размеры панели, мм		Тип	Код
высота	ширина		
180	600	глухая панель	R5PFC64

Рым-болты



Назначение:

- транспортировка навесных корпусов.

Материал:

- металл.

Отличительные особенности:

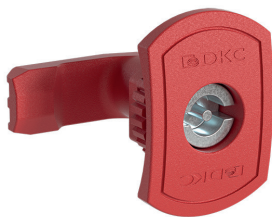
- максимальная вертикальная нагрузка на два болта 160 кг.

Комплект поставки:

- рым-болты – 2 шт., монтажные аксессуары.

Описание	Код
Комплект для транспортировки навесных корпусов	R5LEST160

Замок для корпусов ST CE



Назначение:

- защита от несанкционированного доступа.

Характеристики:

- материал – полиамид, оцинкованная сталь.

Особенности:

- личинка под двойную бородку 3 мм;
- степень пыле- и влагозащиты – IP66;
- степень ударопрочности – IK10;
- стойкость к UV-излучениям;
- стойкость к нефтепродуктам.

Комплект поставки:

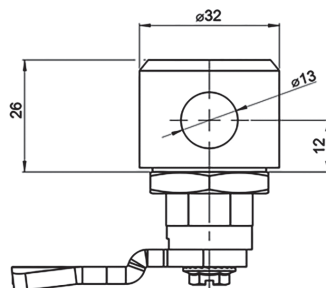
- накладка, гайка, ригель, личинка, винт, прокладка, шайбы.

Описание	Цвет	Код
Замок для корпусов ST CE двойная бородка 3 мм	красный	R5CE206
Замок для корпусов ST CE двойная бородка 3 мм	черный	R5CE208

Личинки	Описание	Размер, мм	Материал личинка/ключ	Код	
				ключ	личинка
	Под ключ с двойной бородкой	3	металл / пластик	R5CE240	R5CE261
	Под треугольный ключ	8	металл / пластик	R5CE246	R5CE224
		7	металл / пластик	R5CE245	R5CE223
	Под квадратный ключ	7	металл / пластик	R5CE243	R5CE221

Личинки	Описание	Материал личинка/ключ	Код
	Замок в сборе в комплекте с универсальным ключом. Не применяется со стандартной ручкой R5CE200	пластик+металл/ металл	R5CE227N
	Замок в сборе в комплекте с индивидуальным ключом. Не применяется со стандартной ручкой R5CE200	пластик+металл/ металл	R5CE228N

Накладка для навесного замка



Назначение:

- защита от несанкционированного доступа.

Материал:

- корпус, стержень – ЗАМАК;
- ригель – оцинкованная сталь.

Отличительные особенности:

- применяется для замены стандартных замков корпусов серий ST и CE;
- комплектуется только оригинальной личинкой под ключ "двойная бородка" 3 мм;
- доступ к личинке перекрывается дужкой навесного замка;
- степень защиты при установке IP66.

Комплект поставки:

- накладка под навесной замок с личинкой, запорный ригель, монтажные аксессуары.

Описание	Код
Накладка для навесного замка для корпусов ST и CE	R5CE222

Стандартная ручка



Назначение:

- защита от несанкционированного доступа.

Отличительные особенности:

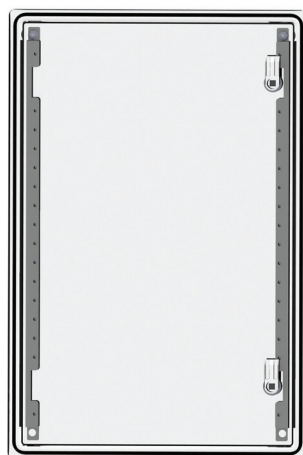
- личинки в ручках взаимозаменяемы;
- комплектуется только личинками из таблицы ниже.

Материал:

- пластик.

Описание		Материал ручка/личинка		Код	
Комплект замка (ручка и цилиндр с двойной бородкой 3 мм)		пластик/металл		R5CE200	
Личинки	Описание	Размер, мм	Материал личинка/ключ	Код	
				ключ	личинка
	Под ключ с двойной бородкой	3	металл/металл	R5CE230	R5CE219
	Под треугольный ключ	8	металл/металл	R5CE236	R5CE214
		7		R5CE235	R5CE213
	Под квадратный ключ	7	металл/металл	R5CE233	R5CE211
		8		R5CE234	R5CE212

Вертикальные дверные рейки



Назначение:

- для монтажа оборудования на внутренней плоскости двери корпусов CE.

Материал:

- оцинкованная сталь 1,5 мм.

Отличительные особенности:

- для удобства монтажа рейки имеют перфорацию диаметром 4,2 мм с шагом 25 мм.

Комплект поставки:

- рейки - 2 шт., монтажные аксессуары.

Чертежи:

- см. на сайте www.dkc.ru в разделе Поддержка.

Высота корпуса, мм	Код
500	R5S50
600	R5S60
700	R5S70
800	R5S80
1000	R5S100
1200	R5S120
1400	R5S140

Кабельный ввод



Назначение:

- для организации ввода в корпус.

Материал:

- латунь;
- покрытие поверхности – никелированная.

Цвет:

- никель.

Отличительные особенности:

- степень пыле- и влагозащиты до IP65;
- рабочий температурный диапазон – от –40 до +100 °C;
- устойчив к воздействию солей, кислот и щелочей;
- в конструкции присутствуют элементы из полиамида 6.6., предназначенные для защиты кабеля при вводе в корпус;
- рекомендуется к применению при организации кабельного ввода в корпусах из нержавеющей стали или окрашенного металла, применение которых рассчитано на воздействие агрессивных сред;
- каждый ввод снабжен контргайкой для фиксации.

Комплект поставки:

- от 1 до 10 вводов в упаковке.

Диаметр вводного отверстия	Размер кабеля, мм	Кол-во шт. в упаковке	Код
M12	3–7	10	R5BCM12
M16	4–8	10	R5BCM16
M18	6–10	10	R5BCM18
M20	8–12	10	R5BCM20
M24	10–14	10	R5BCM24
M27	13–18	10	R5BCM27
M32	15–22	5	R5BCM32
M36	18–25	5	R5BCM36
M40	22–28	2	R5BCM40
M48	25–32	2	R5BCM48
M54	32–38	1	R5BCM54
M60	37–44	1	R5BCM60
M72	42–52	1	R5BCM72
M80	55–60	1	R5BCM80
M85	65–70	1	R5BCM85
M100	75–80	1	R5BCM100

Мембранный кабельный ввод



Назначение:

- для организации ввода кабеля в корпус.

Материал:

- термоэластопласт.

Цвет:

- белый.

Отличительные особенности:

- огнестойкость V0 согласно UL94;
- степень пыле- и влагозащиты до IP65;
- рабочий температурный диапазон – от –40 до +130 °C;
- не содержит галогены;
- устойчив к нефтепродуктам;
- 6 вариантов исполнения.

Комплект поставки:

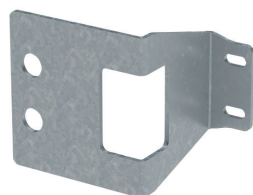
- кабельный ввод, монтажные аксессуары.

Чертежи:

- см. на сайте www.dkc.ru в разделе Поддержка.

Тип	Общее кол-во вводов	Диаметр отверстий, мм Кол-во шт.	Степень защиты	Код
FL21	6	24–54 мм, 2 шт. 30–59 мм, 1 шт. 6–14 мм, 3 шт.	IP65	R5HTC03
	16	40 мм, 1 шт. 20 мм, 15 шт.	IP54	R5HTC16
	25	20–26 мм (IP65) или 12–15 мм (IP55), 1 шт. 8–14 мм (IP65) или 7–10 мм (IP55), 16 шт. 14–20 мм (IP65) или 5–10 мм (IP55), 4 шт. 5–7 мм (IP65), 4 шт.	IP55–IP65	R5HTC25
	35	17–32 мм, 1 шт. 12–18 мм, 2 шт. 10–14 мм, 16 шт. 7–12 мм, 12 шт. 6–10 мм, 4 шт.	IP65	R5HTC35
	50	7–13 мм, 49 шт. 15–25 мм, 1 шт.	IP65	R5HTC50
	36	4–8 мм, 4 шт. 6–10 мм, 4 шт. 7–12 мм, 12 шт. 10–14 мм, 14 шт. 12–18 мм, 2 шт. 17–32 мм, 1 шт.	IP65	R5HTKC36
FL13	10	12–21 мм, 2 шт. 8–15 мм, 2 шт. 5–8 мм, 6 шт.	IP55	R5HTB10

Держатель концевого выключателя



Назначение:

- для установки концевого выключателя.

Материал:

- оцинкованная сталь 2 мм.

Отличительные особенности:

- крепится на болт заземления внутри корпуса;
- использование держателя позволяет сохранить высокую степень пыле- и влагозащиты корпуса;
- держатель предназначен для установки конечных выключателей R5MC, см. стр. 119;
- концевой выключатель не входит в комплект поставки корпусов.

Комплект поставки:

- держатель, монтажные аксессуары.

Чертежи:

- см. на сайте www.dkc.ru в разделе Поддержка.

Описание	Код
Держатель концевого выключателя R5MC	R5FLS01

Кабельные фланцы



Назначение:

- для организации ввода кабеля в корпус.

Материал:

- сталь 1,5 мм, порошковое покрытие RAL7035 и RAL3000.

Отличительные особенности:

- необходимый тип фланца можно определить, воспользовавшись таблицами к навесным корпусам;
- наличие замкнутого контура из вспененного полиуретана для пыли- и влагозащиты;
- кабельные вводы заказываются отдельно;
- применимы только для корпусов серии CE и ST.

Комплект поставки:

- фланец, монтажные аксессуары.

Чертежи:

- см. на сайте www.dkc.ru в разделе Поддержка.

Тип фланца	Перфорация под кабельный вод типа FL21	Кол-во вырезов	Серия корпусов	Размер, мм	Цвет	Код
3	FL21	1	ST	343x153	7035	R5FPST01
1	нет	нет	ST	243x103	7035	R5FSST00
2	нет	нет	ST	343x103	7035	R5FSST09
4	FL21	1	ST	443x153	7035	R5FPST02
5	FL21	2	ST	543x153	7035	R5FPST03
3	нет	нет	ST	343x153	7035	R5FSST01
4	нет	нет	ST	443x153	7035	R5FSST02
5	нет	нет	ST	543x153	7035	R5FSST03
3	FL21	1	ST	343x153	3000	R5FPST01-RAL3020
4	FL21	1	ST	443x153	3000	R5FPST02-RAL3020
5	FL21	2	ST	543x153	3000	R5FPST03-RAL3020

Комплект крепления к столбам



Назначение:

- для крепления корпусов к столбам.

Материал:

- профиль – оцинкованная сталь 2 мм;
- стяжные хомуты – нержавеющая сталь AISI 304, 19x0,7 мм (ШхТ).

Отличительные особенности:

- максимальный диаметр столба до 200 мм;
- номинальная статическая весовая нагрузка до 150 кг;
- натяжение и резка ленты осуществляются стандартным инструментом. Инструмент в комплект поставки не входит;
- комплект предназначен для монтажа корпусов серии CE, ST и ударопрочных корпусов "RAM box".

Комплект поставки:

- профиль, стяжной хомут, замок для фиксации хомута.

Чертежи:

- см. на сайте www.dkc.ru в разделе Поддержка.

Ширина корпусов, мм	Код
300	R5FB300
400	R5FB400
500	R5FB500
600	R5FB600
800	R5FB800

Клеммные боксы CDE

Клеммные металлические боксы CDE предназначены для соединения и разветвления контрольных, силовых кабелей и проводов.



Отличительные особенности

Ассортимент представлен в 42-х вариантах исполнения (с фланцами или без, с фиксацией крышки винтами или на петлях).

Клеммные боксы изготавливаются из листовой стали и покрываются порошковой полиэфирной краской.

Крышка, фланец, замок и все необходимые монтажные аксессуары поставляются в комплекте с боксом, на задней панели уже имеются предустановленные рейки для монтажа DIN-рейки или монтажной платы.

Крышка бокса снабжена заземляющим выводом, а также литым уплотнителем из полиуретана для обеспечения степени защиты до IP66.

Клеммные боксы серии CDE соответствуют стандартам качества, что подтверждено европейскими и российскими сертификатами, и рекомендованы для применения на морских судах и в сейсмоопасных зонах.

Клеммные боксы CDE

**Назначение:**

- для систем распределения электроэнергии и автоматизации технологических процессов.

Материал:

- каркас и дверь: листовая сталь 1,5 мм;
- уплотнитель на двери: полиуретан.

Отличительные особенности:

- степень пыле- и влагозащиты до IP66;
- степень ударопрочности – IK10.

Комплект поставки:

- корпус, монтажные аксессуары.

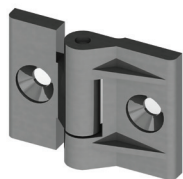
Чертежи:

- см. на сайте www.dkc.ru в разделе Поддержка.

Размеры бокса, мм			Код бокса без фланцев IP66	Код бокса с фланцами IP66	Код бокса с крышкой на петлях IP55
глубина	высота	ширина			
80	150	150	R5CDE1180	–	–
	200	200	R5CDE2280	–	R5CDE2280C
	300	200	R5CDE3280	–	R5CDE3280C
	400	200	R5CDE4280	–	R5CDE4280C
	600	200	R5CDE6280	–	–
	800	200	R5CDE8280	–	–
120	150	150	R5CDE11120	–	–
	200	200	R5CDE22120	–	R5CDE22120C
	300	150	R5CDE31120	–	–
	300	200	R5CDE32120	R5CDE32120F	R5CDE32120C
	300	300	R5CDE33120	R5CDE33120F	R5CDE33120C
	400	200	R5CDE42120	R5CDE42120F	R5CDE42120C
	400	300	R5CDE43120	R5CDE43120F	R5CDE43120C
	400	400	R5CDE44120	R5CDE44120F	–
	500	200	R5CDE52120	R5CDE52120F	R5CDE52120C
	500	300	R5CDE53120	R5CDE53120F	–
	600	200	R5CDE62120	R5CDE62120F	–
	600	300	R5CDE63120	R5CDE63120F	–
	600	400	R5CDE64120	R5CDE64120F	–
	800	200	R5CDE82120	R5CDE82120F	–
	800	400	R5CDE84120	R5CDE84120F	–

Аксессуары для клеммных боксов

Дверные петли



Назначение:

- для навеса крышек в клеммных боксах CDE.

Материал:

- литой под давлением цинк.

Комплект поставки:

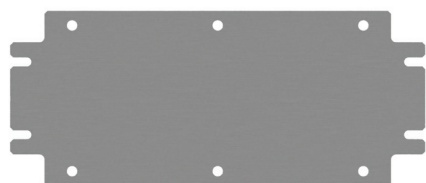
- петли - 6 шт., монтажные аксессуары.

Чертеж:

- см. на сайте www.dkc.ru в разделе Поддержка.

Описание	Код
Дверные петли для клеммных боксов CDE	R5CDA02

Монтажная плата для клеммных боксов



Назначение:

- для монтажа оборудования.

Материал:

- оцинкованная сталь 2 мм.

Отличительные особенности:

- монтируется на рейках, предусмотренных конструкцией клеммных боксов CDE.

Комплект поставки:

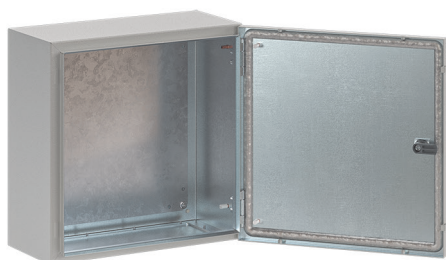
- монтажная плата.

Чертежи:

- см. на сайте www.dkc.ru в разделе Поддержка.

Размеры бокса, мм		Код
высота	ширина	
150	150	R5CDP11
200	200	R5CDP22
300	200	R5CDP32
400	200	R5CDP42
600	200	R5CDP62
800	200	R5CDP82
300	150	R5CDP31
300	300	R5CDP33
400	300	R5CDP43
400	400	R5CDP44
500	200	R5CDP52
500	300	R5CDP53
600	300	R5CDP63
600	400	R5CDP64
800	400	R5CDP84

Корпуса навесные СЕ ЭМС



Назначение:

- построение систем для автоматизации технологических процессов.

Материал:

- каркас и дверь – оцинкованная сталь 1,5 мм, порошковое покрытие RAL 7035
- монтажная плата – оцинкованная сталь 2 мм;
- уплотнитель – металлизированный полиуретан.

Отличительные особенности:

- функция экранирования от электромагнитного излучения;
- окрашенные элементы выполнены из оцинкованного металла;
- степень защиты – IP55;
- металлизированный уплотнитель;
- степень ударопрочности – IK10;
- в двери установлен замок под ключ с двойной бородкой 3 мм;
- быстросъемный фланец для ввода кабеля в комплекте с уплотнителем.

Комплект поставки:

- корпус, монтажная плата, дверь, замок, фланец для ввода кабеля, монтажные аксессуары.

Размеры корпуса, мм			Код
высота	ширина	глубина	
400	400	200	R5CEMC0442
600	400	200	R5CEMC0642
600	600	250	R5CEMC0669

Корпуса СЕ и клеммные боксы СДЕ из нержавеющей стали

Навесные корпуса и клеммные боксы из нержавеющей стали применяются для защиты установленного оборудования в помещениях с содержанием в воздухе водяных паров, агрессивных сред или других коррозионно-активных соединений на предприятиях газовой, нефтеперерабатывающей и химической промышленности.



Отличительные особенности

В номенклатуру продукции из нержавеющей стали входят корпуса со сплошной и сдвоенной дверью с фланцами и без, а также клеммные боксы.

Навесные корпуса и клеммные боксы ДКС выполнены из высококачественной стали марок AISI 304 и AISI 316, которая характеризуется высокой устойчивостью к коррозии и обеспечивает защиту установленного внутри оборудования в сложных условиях эксплуатации.

Корпус имеет целиком проваренные сварные швы и снабжен специальными монтажными отверстиями, что упрощает его монтаж. Дверь корпуса снабжена специальным уплотнителем из полиуретана для обеспечения высокой степени защиты от пыли и влаги.

Корпуса навесные СЕ со сплошной дверью из нержавеющей стали



Назначение:

- для систем распределения электроэнергии и автоматизации технологических процессов.

Материал:

- каркас и дверь: нержавеющая сталь до 1,5 мм;
- монтажная плата: оцинкованная сталь 2 мм;
- уплотнитель на двери: полиуретан.

Отличительные особенности:

- степень пыле- и влагозащиты IP66;
- степень ударопрочности – IK10;
- в двери установлен замок под ключ с двойной бородкой 3 мм;
- доступны исполнения со сплошным дном или с кабельным фланцем.

Комплект поставки:

- корпус, монтажная плата, дверь, замок, монтажные аксессуары.

Чертежи:

- см. на сайте www.dkc.ru в разделе Поддержка.

Размеры корпуса, мм			Код			
			без фланца		с фланцем	
глубина	высота	ширина	AISI 304	AISI 316	AISI 304	AISI 316
150	300	250	R5CEB03911	R5CEB03912	R5CEF03911	R5CEF03912
	300	300	R5CEB03311	R5CEB03312	R5CEF03311	R5CEF03312
	300	400	R5CEB03411	R5CEB03412	R5CEF03411	R5CEF03412
	400	300	R5CEB04311	R5CEB04312	R5CEF04311	R5CEF04312
	500	300	R5CEB05311	R5CEB05312	R5CEF05311	R5CEF05312
200	400	300	R5CEB04321	R5CEB04322	R5CEF04321	R5CEF04322
	400	400	R5CEB04421	R5CEB04422	R5CEF04421	R5CEF04422
	400	600	R5CEB04621	R5CEB04622	R5CEF04621	R5CEF04622
	500	300	R5CEB05321	R5CEB05322	R5CEF05321	R5CEF05322
	500	400	R5CEB05421	R5CEB05422	R5CEF05421	R5CEF05422
	500	500	R5CEB05521	R5CEB05522	R5CEF05521	R5CEF05522
	600	400	R5CEB06421	R5CEB06422	R5CEF06421	R5CEF06422
	700	500	R5CEB07521	R5CEB07522	R5CEF07521	R5CEF07522
250	500	400	R5CEB05491	R5CEB05492	R5CEF05491	R5CEF05492
	600	400	R5CEB06491	R5CEB06492	R5CEF06491	R5CEF06492
	600	600	R5CEB06691	R5CEB06692	R5CEF06691	R5CEF06692
	700	500	R5CEB07591	R5CEB07592	R5CEF07591	R5CEF07592
	800	600	R5CEB08691	R5CEB08692	R5CEF08691	R5CEF08692
	1000	600	R5CEB10691	R5CEB10692	R5CEF10691	R5CEF10692
300	800	600	R5CEB08631	R5CEB08632	R5CEF08631	R5CEF08632
	800	800	R5CEB08831	R5CEB08832	R5CEF08831	R5CEF08832
	1000	600	R5CEB10631	R5CEB10632	R5CEF10631	R5CEF10632
	1000	800	R5CEB10831	R5CEB10832	R5CEF10831	R5CEF10832
	1200	600	R5CEB12631	R5CEB12632	R5CEF12631	R5CEF12632
	1200	800	R5CEB12831	R5CEB12832	R5CEF12831	R5CEF12832
	1400	600	R5CEB14631	R5CEB14632	R5CEF14631	R5CEF14632
	1400	800	R5CEB14831	R5CEB14832	R5CEF14831	R5CEF14832
400	600	400	R5CEB06441	R5CEB06442	R5CEF06441	R5CEF06442
	600	600	R5CEB06641	R5CEB06642	R5CEF06641	R5CEF06642
	800	600	R5CEB08641	R5CEB08642	R5CEF08641	R5CEF08642
	800	800	R5CEB08841	R5CEB08842	R5CEF08841	R5CEF08842
	1000	600	R5CEB10641	R5CEB10642	R5CEF10641	R5CEF10642
	1000	800	R5CEB10841	R5CEB10842	R5CEF10841	R5CEF10842

Корпуса навесные СЕ с двойной дверью из нержавеющей стали



Назначение:

- для систем распределения электроэнергии и автоматизации технологических процессов.

Материал:

- каркас и дверь: нержавеющая сталь до 1,5 мм;
- монтажная плата: оцинкованная сталь 2 мм;
- уплотнитель на двери: полиуретан.

Отличительные особенности:

- степень пыле- и влагозащиты – IP55;
- степень ударпрочности – IK10;
- в двери установлен замок под ключ с двойной бородкой 3 мм;
- доступны исполнения со сплошным дном или с кабельным фланцем.

Комплект поставки:

- корпус, монтажная плата, дверь, замок, монтажные аксессуары.

Чертежи:

- см. на сайте www.dkc.ru в разделе Поддержка.

Размеры корпуса, мм			Код			
			без фланца		с фланцем	
глубина	высота	ширина	AISI 304	AISI 316	AISI 304	AISI 316
200	800	1000	R5CEB08121	R5CEB08122	R5CEF08121	R5CEF08122
	600	800	R5CEB06831	R5CEB06832	R5CEF06831	R5CEF06832
300	800	1000	R5CEB08131	R5CEB08132	R5CEF08131	R5CEF08132
	1000	1000	R5CEB10131	R5CEB10132	R5CEF10131	R5CEF10132
	1200	1000	R5CEB12131	R5CEB12132	R5CEF12131	R5CEF12132
	1400	1000	R5CEB14131	R5CEB14132	R5CEF14131	R5CEF14132
	1200	1200	R5CEB121231	R5CEB121232	R5CEF121231	R5CEF121232

Клеммные боксы CDE из нержавеющей стали



Назначение:

- для систем распределения электроэнергии и автоматизации технологических процессов.

Материал:

- каркас и дверь: нержавеющая сталь до 1,5 мм;
- уплотнитель на двери: полиуретан.

Отличительные особенности:

- степень пыле- и влагозащиты – IP66;
- степень ударопрочности – IK10.

Комплект поставки:

- корпус, монтажные аксессуары.

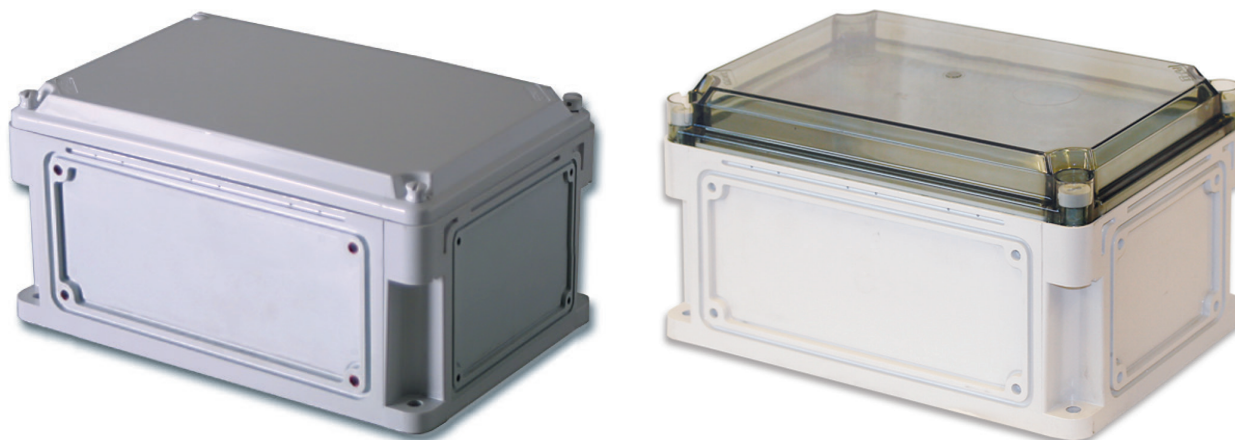
Чертежи:

- см. на сайте www.dkc.ru в разделе Поддержка.

Размеры бокса, мм			Код	
глубина	высота	ширина	AISI 304	AISI 316
80	150	150	R5CDE11801	R5CDE11802
	200	200	R5CDE22801	R5CDE22802
	300	200	R5CDE32801	R5CDE32802
	400	200	R5CDE42801	R5CDE42802
	600	200	R5CDE62801	R5CDE62802
	800	200	R5CDE82801	R5CDE82802
120	150	150	R5CDE111201	R5CDE111202
	200	200	R5CDE221201	R5CDE221202
	300	150	R5CDE311201	R5CDE311202
	300	200	R5CDE321201	R5CDE321202
	300	300	R5CDE331201	R5CDE331202
	400	200	R5CDE421201	R5CDE421202
	400	300	R5CDE431201	R5CDE431202
	400	400	R5CDE441201	R5CDE441202
	500	200	R5CDE521201	R5CDE521202
	500	300	R5CDE531201	R5CDE531202
	600	200	R5CDE621201	R5CDE621202
	600	300	R5CDE631201	R5CDE631202
	600	400	R5CDE641201	R5CDE641202
	800	200	R5CDE821201	R5CDE821202
	800	400	R5CDE841201	R5CDE841202

Ударопрочные корпуса "RAM box" из поликарбоната

Ударопрочные корпуса "RAM box" предназначены для обеспечения защиты электроники и электротехнических устройств от агрессивного воздействия окружающей среды.



Отличительные особенности

Ассортимент включает 8 типоразмеров корпусов в различных исполнениях: с прозрачными и непрозрачными крышками.

Корпуса изготавливаются из поликарбоната, обладающего высокой степенью сопротивления к воспламенению и внешним механическим воздействиям.

Ассортимент дополнительных аксессуаров и совместимость с другими сериями продукции ДКС, (например, с гофрированными трубами "Octopus" и "Express") расширяют возможности для монтажа корпусов на объекте.

Широкий диапазон рабочих и монтажных температур и неподверженность коррозии обеспечивают стабильную защиту оборудования в различных условиях эксплуатации.

Технические характеристики

Характеристики	Значения
Степень пыле- и влагозащиты	IP67
Степень защиты от механических ударов	IK09 (10 Дж)
Класс изоляционной защиты	II
Материал	поликарбонат
Материал уплотнителя	полиуретан
Температура монтажа, °C	от -40 до +60
Температура эксплуатации, °C	от -80 до +100 (УХЛ1)
Кратковременное воздействие	до +160 °C
Рабочее/номинальное напряжение	~ 650V / ~ 1000V
Устойчивость к ультрафиолету	устойчив

	Для оснований и непрозрачных крышек	Для прозрачных крышек
Цвет	серый RAL 7035	–
Способность к самозатуханию (по категориям UL94)	V0	V2
Сопротивление высоким температурам (тест раскаленной проволокой согласно МЭК 695-2-1)	960 °C	750 °C

Ударопрочные корпуса



Назначение:

- для защиты размещенного оборудования от агрессивного воздействия окружающей среды.

Отличительные особенности:

- цвет – серый RAL 7035.

Комплект поставки:

- пластиковые винты для крепления крышки к корпусу;
- втулки под пластиковые винты (для крышек высотой 21 мм) или пластиковые заглушки (для крышек высотой 35 мм);
- забивные втулки с внутренней резьбой М6 для монтажа оборудования внутри корпуса.

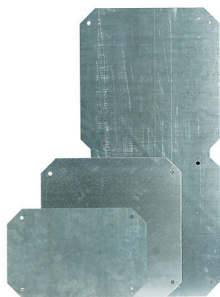
Чертежи:

- см. на сайте www.dkc.ru в разделе Поддержка.

Длина, мм	Ширина, мм	Высота корпуса, мм	Высота крышки, мм	Код	
				корпус с фланцами с непрозрачной крышкой	корпус с фланцами с прозрачной крышкой
300	150	125	21	531210	531211
		125	35	531310	531311
300	200	125	21	532210	532211
		125	35	532310	532311
400	200	125	21	542210	542211
		125	35	542310	542311
600	300	125	21	563210	563211
		125	35	563310	563311

Аксессуары для ударопрочных корпусов

Монтажные платы



Назначение:

- для монтажа оборудования.

Материал:

- оцинкованная сталь.

Комплект поставки:

- монтажная плата, винты для фиксации платы внутри корпуса.

Примеры монтажа:

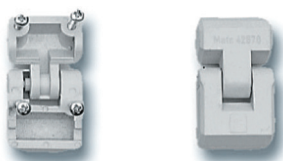
- стр. 52.

Чертежи:

- см. на сайте www.dkc.ru в разделе Поддержка.

Размер, мм	Толщина металла, мм	Код
300x150	1,5	503310
300x200	1,5	503320
400x200	1,5	503420
600x300	2	503630

Петля стандартная



Назначение:

- для крепления крышки.

Отличительные особенности:

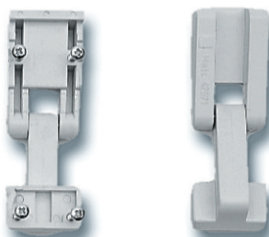
- монтаж петель возможен на крышки высотой 35 мм;
- для фиксации крышки в закрытом состоянии рекомендуется использование комплекта для замка (код 502003).

Материал:

- поликарбонат.

Наименование	Упаковка, шт.	Код
Стандартные петли	10	502001

Петля раздвижная



Назначение:

- для крепления крышки.

Отличительные особенности:

- монтаж петель возможен на крышки высотой 35 мм;
- для фиксации крышки в закрытом состоянии можно использовать как винты, входящие в комплект, так и комплекты для замка (код 502003).

Материал:

- поликарбонат.

Наименование	Упаковка, шт.	Код
Петля раздвижная	10	502002

Полиуретановый уплотнитель



Назначение:

- для герметизации соединений.

Материал:

- вспененный полиуретан.

Отличительные особенности:

- используется при объединении корпусов для построения модульных систем и при установке фланцевых заглушек;
- место стыка необходимо промазать герметиком.

Инструкция по монтажу:

- стр. 52.

Наименование	Кол-во в упаковке, м	Код
Уплотнитель для фланца	3	501012

Комплект замка



Назначение:

- для опломбирования корпуса.

Отличительные особенности:

- монтаж петель возможен на крышки высотой 35 мм.

Материал:

- поликарбонат.

Наименование	Упаковка, шт.	Код
Комплект замка	1	502003

Фланцевая заглушка



Назначение:

- для блокировки выбитого фланца.

Отличительные особенности:

- степень защиты – IP67;
- при монтаже фланцевой заглушки на фланец для сохранения пыле- и влагозащиты корпуса необходимо установить уплотнитель для фланца (код 501012).

Материал:

- поликарбонат.

Комплект поставки:

- винты для крепления заглушки и специальный срединный прижим (только для заглушки типа "С").

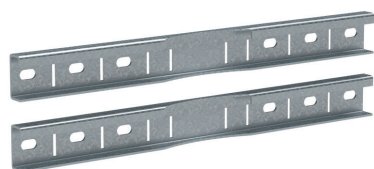
Наименование	Размеры, мм	Код
Фланцевая заглушка тип А	73x88	501001
Фланцевая заглушка тип В	123x88	501002
Фланцевая заглушка тип С	223x88	501003

Таблица соответствия фланцевых заглушек в зависимости от типоразмера корпуса

Заглушка по длине	Габариты корпуса "RAM box", мм		Заглушка по ширине
	длина	ширина	
501003	300	150	501001
501003	300	200	501002
2x501002	400	200	501002
2x501003	600	300	501003

При монтаже фланцевой заглушки на фланец, для сохранения IP, необходимо установить уплотнитель для фланца (код 501012).

Комплект крепления к столбам



Назначение:

- для крепления корпусов к столбам.

Материал:

- профиль: оцинкованная сталь 2 мм;
- стяжные хомуты: нержавеющая сталь AISI 304, 19x0,7 мм (ШхТ).

Отличительные особенности:

- максимальный диаметр столба до 200 мм;
- номинальная статическая весовая нагрузка до 150 кг;
- натяжение и резка ленты осуществляется стандартным инструментом. В комплект поставки инструмент не входит;
- комплект предназначен для монтажа ударопрочных корпусов "RAM box" и корпусов серии CE.

Комплект поставки:

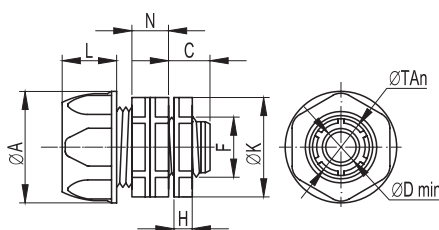
- профиль, стяжной хомут, замок для фиксации хомута.

Чертежи:

- см. на сайте www.dkc.ru в разделе Поддержка.

Ширина корпуса, мм	Код
300	R5FB300
400	R5FB400
500	R5FB500
600	R5FB600
800	R5FB800

Переходник армированная труба-коробка, IP65



Назначение:

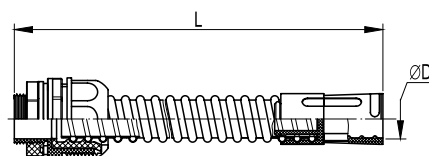
• для соединения гибких армированных труб с ответвительными коробками, навесными корпусами, шкафами и боксами с сохранением степени IP.

Характеристики:

- материал – полипропилен;
- цвет – серый RAL 7035;
- температура эксплуатации – от -25 до +60 °C;
- степень защиты – IP65.

Номинальный внутренний диаметр армированной трубы, мм	Геометрические размеры, мм									Вес, г	Упаковка, шт.	Код
	ØTAн	A	L	N	C	H	Dmin	F	K			
10	16,5	Ø 26	16	12	12,5	6	Ø 8	12,5 (1/4")	Ø 24	10	50	55110
12	18,3	Ø 28	16	13	13	6,5	Ø 10	15,8 (3/8")	Ø 26	11	50	55112
14	20	Ø 29	18	14	13	7	Ø 12	20,5 (1/2")	Ø 29	12	40	55114
16	22	Ø 31	18	14	14,5	7	Ø 14	20,5 (1/2")	Ø 29	15	40	55116
20	26,3	Ø 36	19,5	15	16	7,5	Ø 18	25,4 (3/4")	Ø 35	19	40	55120
22	29	Ø 39	19,5	15	16	7,5	Ø 20	25,4 (3/4")	Ø 37	20	30	55122
25	33	Ø 43	24,5	17	17	8,5	Ø 23	32,3 (1")	Ø 41	30	20	55125
28	35,5	Ø 47	24,5	17	18	8,5	Ø 26	32,3 (1")	Ø 44,5	34	20	55128
32	41,5	Ø 51	28	18	19,5	8,5	Ø 30	41,2 (1и1/4")	Ø 49	43	10	55132
35	43	Ø 55	28	18	20	8,5	Ø 33	41,2 (1и1/4")	Ø 49	47	10	55135
40	49	Ø 59	32,5	19	22	9	Ø 38	47,2 (1и1/2")	Ø 57,5	58	5	55140
50	59,5	Ø 70	34,5	19	24	9	Ø 48	59,0 (2")	Ø 68	76	5	55150

Муфта гибкая труба-коробка, IP65



Назначение:

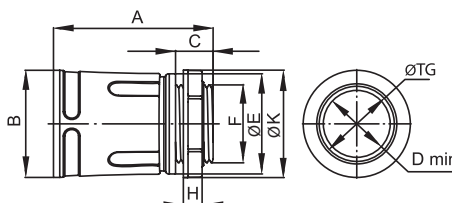
• для соединения жестких гладких труб с ответвительными коробками, оболочками корпусов, шкафов и боксов под произвольным углом с сохранением степени IP.

Характеристики:

- материал – ПВХ;
- цвет – серый RAL 7035;
- мин. радиус изгиба – 2 внешних диаметра;
- температура эксплуатации – от -25 до +60 °C;
- степень защиты – IP65.

D, мм	L, мм	Упаковка, шт.	Код
16	230	50	57116
20	240	20	57120
25	260	20	57125
32	290	8	57132
40	340	6	57140
50	410	3	57150

Муфта труба-коробка, IP67



Назначение:

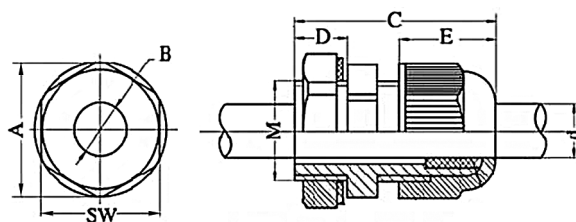
• для соединения жестких гладких труб с корпусами ответвительных коробок, оболочками корпусов, шкафов и щитков с сохранением степени IP.

Характеристики:

- климатическое исполнение – УХЛ1;
- материал корпуса – полипропилен;
- материал уплотнителя – резина;
- цвет – серый RAL 7035;
- температура эксплуатации – от -40 до +60 °C;
- степень защиты – IP67.

Диаметр, мм	Геометрические размеры, мм										Оптовая упаковка		Розничная упаковка	
	ØTG	A	B	C	H	F	E	K	Dmin	под ключ	кол-во, шт.	код	кол-во, шт.	код
16	16	45	Ø 26	12	7	M16x1,5	Ø 24	Ø 26	Ø 13	22	100	50216	30 (15x2)	50216R
20	20	47	Ø 30	12	7	M20x1,5	Ø 28	Ø 30	Ø 17	26	100	50220	24 (12x2)	50220R
25	25	51	Ø 35	12	7	M25x1,5	Ø 33	Ø 35	Ø 21	30	50	50225	20 (10x2)	50225R
32	32	57	Ø 42	14	7	M32x1,5	Ø 40	Ø 43	Ø 27	38	50	50232	16 (8x2)	50232R
40	40	70	Ø 50	14	8	M40x1,5	Ø 48	Ø 53	Ø 34	46	20	50240	–	–
50	50	75	Ø 60	14	8	M50x1,5	Ø 58	Ø 62	Ø 44	57	20	50250	–	–

Кабельный зажим с контргайкой, IP68



Назначение:

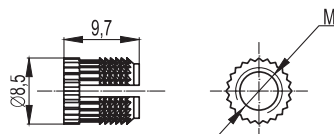
- для ввода труб и кабеля в корпуса распаячных коробок, щитков, навесных корпусов, шкафов и боксов с сохранением степени IP.

Характеристики:

- материал – полиамид 6.6;
- температура эксплуатации – от -25 до +60 °C;
- степень защиты – IP68.

Диаметр кабеля, мм	Резьба	Геометрические размеры, мм								Оптовая упаковка		Розничная упаковка	
		A	B	C	D	E	d	M	SW	шт.	код	шт.	код
3–6,5	PG 7	19,7	8,5	30	8	13,9	6,5	12,5	18	50	52500	80 (20x4)	52500R
4–8	PG 9	23,7	11	34	8	14,8	8	15,5	22	50	52600	60 (15x4)	52600R
5–10	PG 11	26,2	13	35	8	16,9	11	18,5	24	50	52700	60 (15x4)	52700R
6–12	PG 13,5	29	15	37	10	18	12	20,5	27	50	52800	48 (12x4)	52800R
9–14	PG 16	33	20,4	40	10	17,8	13,5	22,5	30	50	52900	20 (10x2)	52900R
13–18	PG 21	39	22	40	10	24	18,5	28,5	36	25	53000	16 (8x2)	53000R
15–25	PG 29	50	31	52	12	25,2	24,5	37	46	20	53100	–	–
20–31	PG 36	64	39	62	14	31	31,5	47	58	15	53200	–	–
28–38	PG 42	70	46,5	63	14	30,1	38	54	64	10	53300	–	–
34–43	PG 48	76	52	64	14	30,1	44	60	70	10	53400	–	–

Забивные втулки



Назначение:

- для организации точки крепления внутри корпуса.

Материал:

- латунь.

Отличительные особенности:

- забиваются в специализированные гнезда на корпусе.

Характеристики:

- резьба М6.

Наименование	Кол-во в упаковке, шт.	Код
Забивная втулка	10	501007

Винты М6



Назначение:

- для монтажа оборудования внутри корпуса.

Отличительные особенности:

- возможно использование совместно с забивными втулками 501007.

Характеристики:

- резьба М6х10.

Наименование	Кол-во в упаковке, шт.	Код
Винт М6	10	501010

Винты и гайки для соединения корпусов



Назначение:

- для объединения корпусов при построении модульных конструкций.

Характеристики:

- винт: резьба М6х20;
- гайка: резьба М6.

Наименование	Кол-во в упаковке, шт.	Код
Винт для соединения корпусов	10	501013
Гайка для соединения корпусов	10	501014

Инструкции по монтажу ударопрочных корпусов

Монтаж на стену



1. Прикрутите корпус к стене



2. Закрепите крышку



3. Общий вид смонтированного корпуса

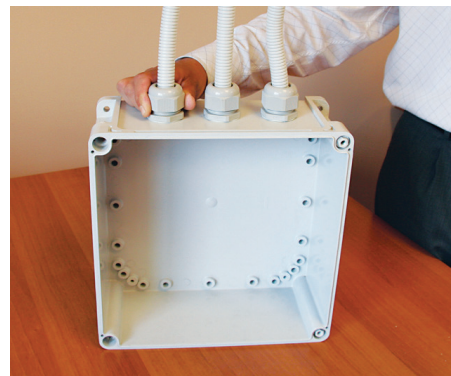
Монтаж кабельного ввода



1. Просверлите отверстия



2. Установите кабельные зажимы



3. Присоедините трубы к зажимам

Построение модульной конструкции

При построении модульной конструкции необходимо следить, чтобы размер совмещаемых фланцев был одинаковый



1. Удалите соединительные отверстия



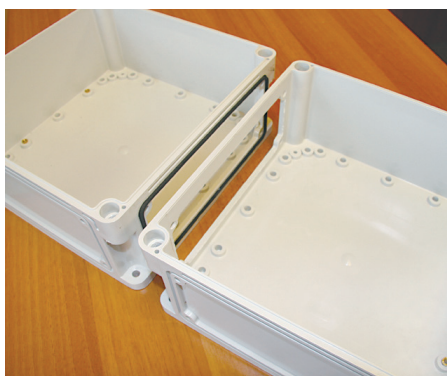
2. Удалите фланцы



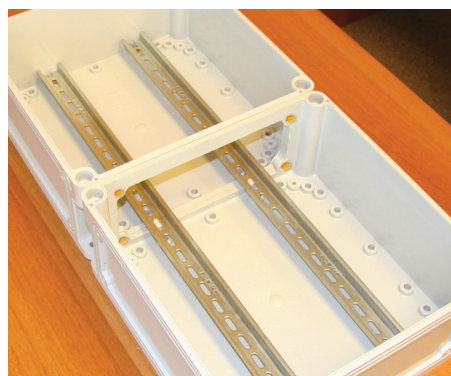
3. Установите уплотнитель на оба объединяемых корпуса



4. Установите втулки

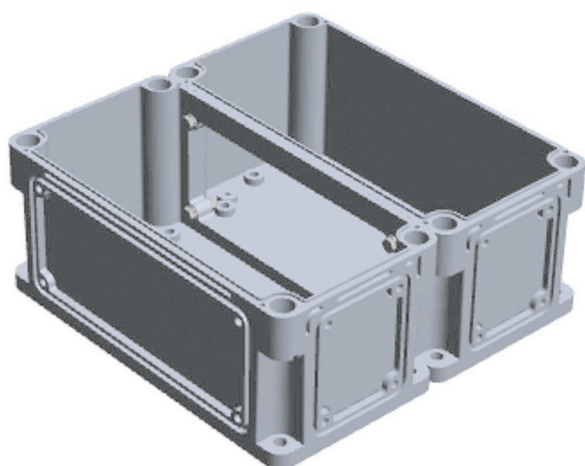


5. Соедините корпуса

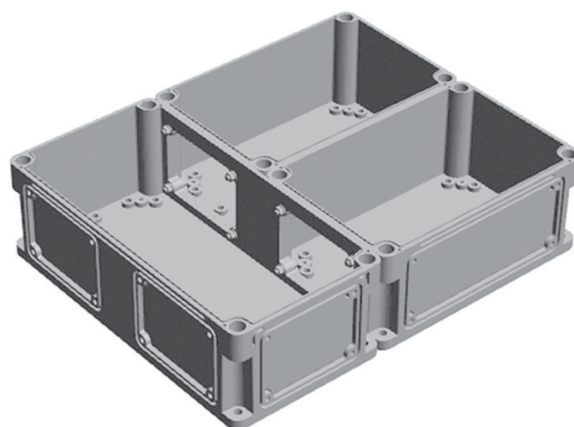


6. Стяните болтами, установите DIN-рейки

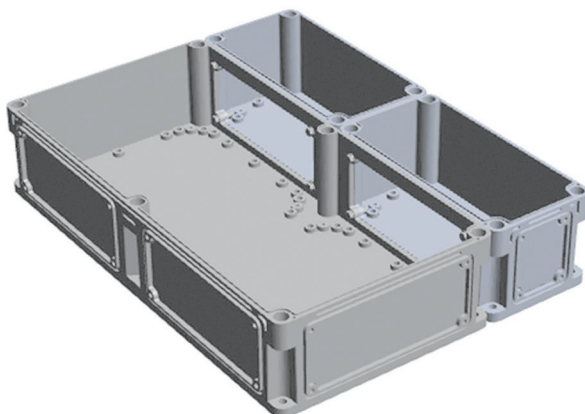
Варианты решений на основе 2-х и более корпусов



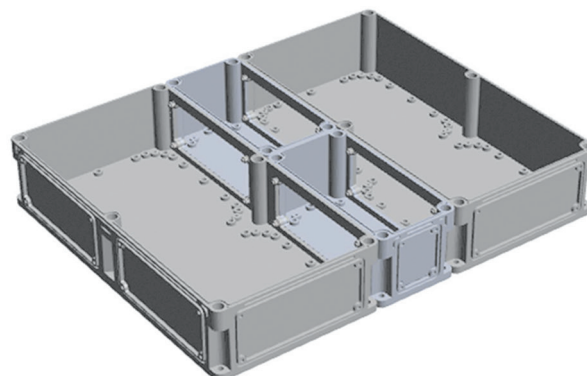
Корпус 300х300 мм, состоящий из 2 шт. "RAM box" 300х150 мм



Корпус 500х400 мм, состоящий из 1 шт. "RAM box" 400х200 мм и 2 шт. корпусов 300х200 мм



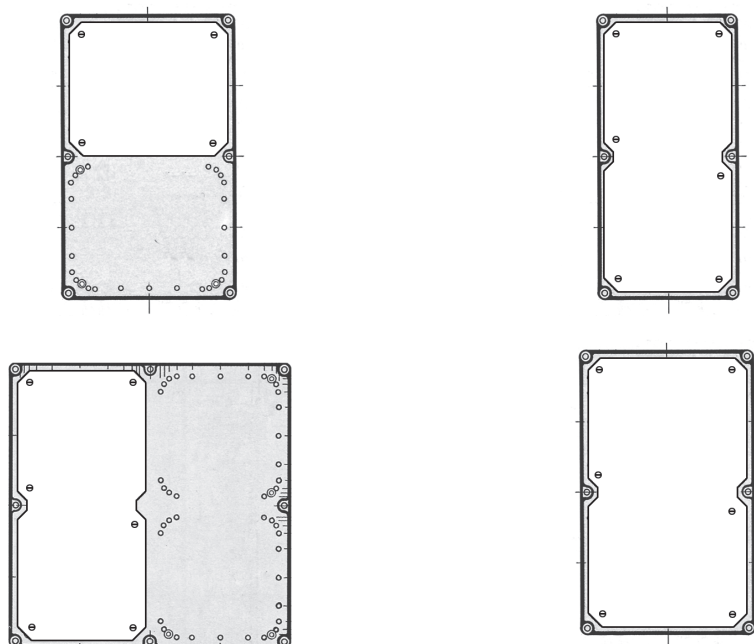
Корпус 600х450 мм, состоящий из 1 шт. "RAM box" 300х600 мм и 2 шт. корпусов 300х150 мм



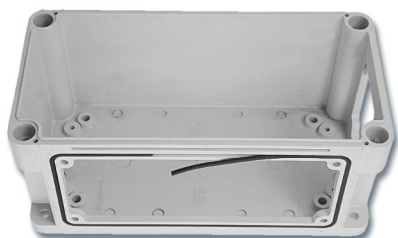
Корпус 600х750 мм, состоящий из 2 шт. "RAM box" 300х600 мм и 2 шт. корпусов 300х150 мм

Размещение монтажных плат в корпусах

Благодаря специальному расположению пазов под забивные втулки на основании корпуса 600х300, возможно использование монтажных плат различных размеров для расширения возможностей монтажа оборудования.



Монтаж полиуретанового уплотнителя



Установка петли



Диаметр отверстия под шуруп для крепления петли – 2,5 мм